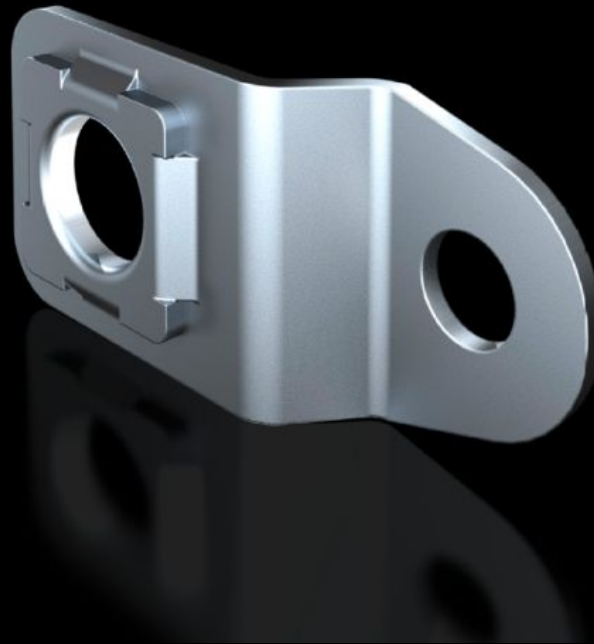


Rittal – Das System.

Schneller – besser – überall.



KX 1590.010

Wandbefestigungslasche

Stand: 07.03.2023 (Quelle: rittal.com/de-de)



SCHALTSCHRÄNKE

STROMVERTEILUNG

KLIMATISIERUNG

IT-INFRASTRUKTUR

SOFTWARE & SERVICE

FRIEDHELM LOH GROUP

KX 1590.010 - Wandbefestigungslasche für AX Stahlblech, KX Stahlblech, AX IT, EL

Für die Befestigung von Stahlblech-Gehäusen AX und KX.

Eigenschaften

Best.-Nr.	KX 1590.010
Produktbeschreibung	Für die Befestigung von Stahlblech-Gehäusen AX und KX.
Nutzen	Direkte Verschraubung von hinten mit einer selbstformenden Schraube in den Durchzug des Gehäuses
Material	Stahlblech, verzinkt
Lieferumfang	Inkl. Befestigungsmaterial
Wandabstand	10 mm
Type rating nach UL 50E	Type 1, 3R, 4, 12
Verpackungseinheit	4 Stück
Gewicht/VE	0,14 kg
Kupferanteil (kg / Stück)	0
Zolltarifnummer	73182900
EAN	4028177938045
ETIM 7.0	EC002625
ECLASS 8.0	27189234

Approbationen

Approbationen	DNV-GL GOST UL + C-UL - FTTA
---------------	------------------------------------