

# Rittal – Das System.

Schneller – besser – überall.

## LED Dauerlichtelement – SG 2372.000

Stand : 11.05.2022

SCHALTSCHRÄNKE

STROMVERTEILUNG

KLIMATISIERUNG

IT-INFRASTRUKTUR

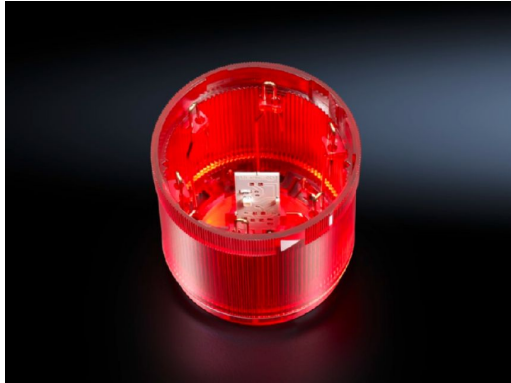
SOFTWARE & SERVICE

FRIEDHELM LOH GROUP



# LED Dauerlichtelement für Signalsäule, modular – SG 2372.000

erstellt am: 11.05.2022 auf [www.rittal.com/de-de](http://www.rittal.com/de-de)



Dieser Artikel ist ein Auslaufartikel.

Dieser Artikel ist abgekündigt zum: 01.04.2020 |||Der Artikel wird ersetzt durch: 2372001

## Produktbeschreibung

<b>Ausführung:</b>	LED Dauerlichtelement
<b>Beschreibung:</b>	Mit 360° Signalabstrahlung durch optimierte Prismentechnik. Anzahl der möglichen Stufen = 5 Elemente, bei gleicher Spannung.
<b>Nutzen:</b>	Einfache Montage und Kontaktierung durch Bajonettverschluss. Konfiguration von bis zu fünf Elementen, bei gleicher Spannung. Elemente in verschiedenen Farben und Spannungen stehen zur Verfügung.
<b>Funktionsweise:</b>	Ein modularer Aufbau ist mit Anschluss-, optischen, akustischen Elementen, Glühlampen und Beschriftungstafel möglich
<b>Material:</b>	Gehäuse aus Polyamid Kalotte: Polycarbonat transparent
<b>Farbe:</b>	Rot
<b>Schutzart IP nach IEC 60 529:</b>	IP 54, wenn Abschlussdeckel oder akustisches Element oben montiert wird

## Produktbeschreibung

<b>Abmessungen:</b>	Höhe: 56 mm Durchmesser: 70 mm
<b>Bemessungsbetriebsspannung:</b>	24 V (AC/DC)

<b>Durchmesser:</b>	70 mm
<b>Bemessungsstrom:</b>	(max.): 25 mA
<b>Bemessungsisolationsspannung:</b>	250 V AC
<b>Bemessungsstoßspannungsfestigkeit Phase gegen Phase:</b>	2500 V AC
<b>Verpackungseinheit:</b>	1 St.
<b>Gewicht/VE:</b>	0,09 kg
<b>Kupferanteil (kg / Stück):</b>	0
<b>EAN:</b>	4028177220171
<b>Zolltarifnummer:</b>	85311095
<b>ETIM 7.0:</b>	EC000232
<b>ETIM 6.0:</b>	EC000232
<b>eCl@ss 8.0/8.1:</b>	27371220
<b>eCl@ss 6.0/6.1:</b>	27371220
<b>Produktbeschreibung:</b>	SG LED Dauerlichtelement, für Signalsäulen, modular, 24 V AC/DC, 25 mA, rot

## Approbationen

**Approbationen:** C-UL  
UL + C-UL  
UR

**Zertifikate:** EAC