

Rittal – Das System.

Schneller – besser – überall.

LED Dauerlichtelement – SG 2372.010

Stand : 11.05.2022

SCHALTSCHRÄNKE

STROMVERTEILUNG

KLIMATISIERUNG

IT-INFRASTRUKTUR

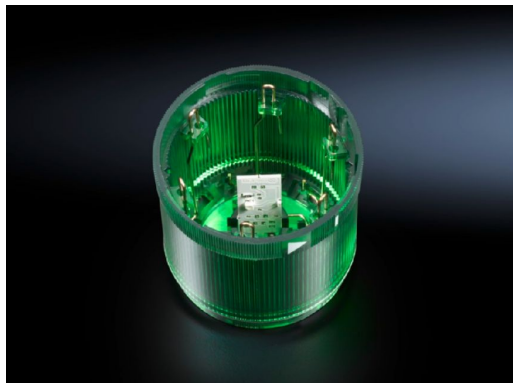
SOFTWARE & SERVICE

FRIEDHELM LOH GROUP



LED Dauerlichtelement für Signalsäule, modular – SG 2372.010

erstellt am: 11.05.2022 auf www.rittal.com/de-de



Dieser Artikel ist ein Auslaufartikel.

Dieser Artikel ist abgekündigt zum: 01.04.2020 |||Der Artikel wird ersetzt durch: 2372011

Produktbeschreibung

Ausführung:	LED Dauerlichtelement
Beschreibung:	Mit 360° Signalabstrahlung durch optimierte Prismentechnik. Anzahl der möglichen Stufen = 5 Elemente, bei gleicher Spannung.
Nutzen:	Einfache Montage und Kontaktierung durch Bajonettverschluss. Konfiguration von bis zu fünf Elementen, bei gleicher Spannung. Elemente in verschiedenen Farben und Spannungen stehen zur Verfügung.
Funktionsweise:	Ein modularer Aufbau ist mit Anschluss-, optischen, akustischen Elementen, Glühlampen und Beschriftungstafel möglich
Material:	Gehäuse aus Polyamid Kalotte: Polycarbonat transparent
Farbe:	Grün
Schutzart IP nach IEC 60 529:	IP 54, wenn Abschlussdeckel oder akustisches Element oben montiert wird

Produktbeschreibung

Abmessungen:	Höhe: 56 mm Durchmesser: 70 mm
Bemessungsbetriebsspannung:	24 V (AC/DC)

Durchmesser:	70 mm
Bemessungsstrom:	(max.): 25 mA
Bemessungsisolationsspannung:	250 V AC
Bemessungsstoßspannungsfestigkeit Phase gegen Phase:	2500 V AC
Verpackungseinheit:	1 St.
Gewicht/VE:	0,09 kg
Kupferanteil (kg / Stück):	0
EAN:	4028177220188
Zolltarifnummer:	85311095
ETIM 7.0:	EC000232
ETIM 6.0:	EC000232
eCl@ss 8.0/8.1:	27371220
eCl@ss 6.0/6.1:	27371220
Produktbeschreibung:	SG LED Dauerlichtelement, für Signalsäulen, modular, 24 V AC/DC, 25 mA, grün

Approbationen

Approbationen: C-UL
UL + C-UL
UR

Zertifikate: EAC