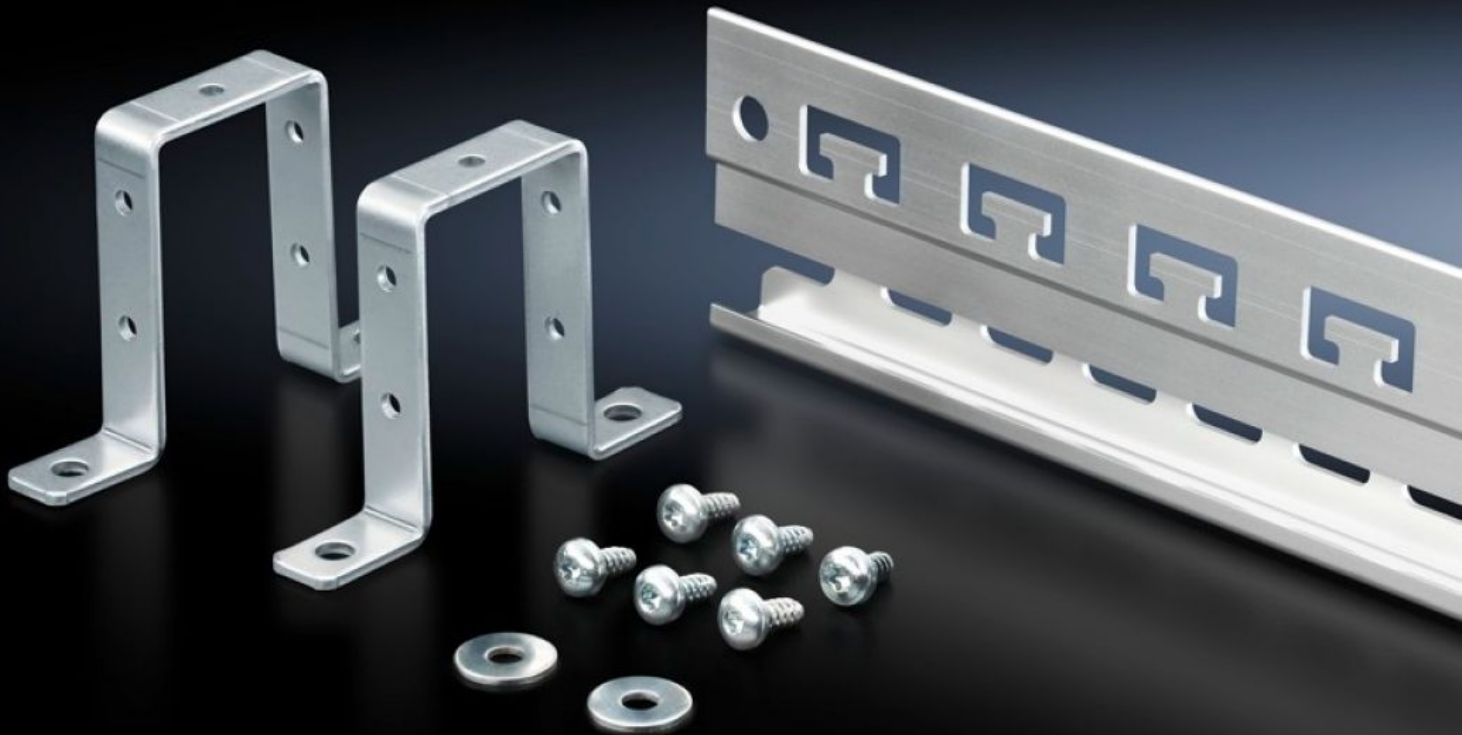


# Rittal – Das System.

Schneller – besser – überall.



## SZ 2388.125 Schiene

Stand: 12.07.2022 (Quelle: [rittal.com/at-de](http://rittal.com/at-de))

SCHALTSCHRÄNKE

STROMVERTEILUNG

KLIMATISIERUNG

IT-INFRASTRUKTUR

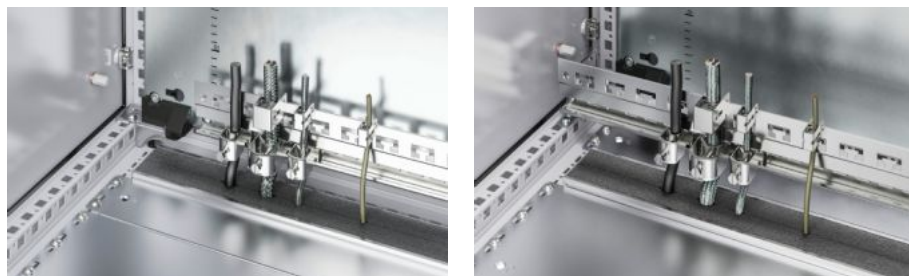
SOFTWARE & SERVICE

FRIEDHELM LOH GROUP



# SZ 2388.125 - Schiene für EMV-Schirmbügel und Zugentlastung

Kombinierte Schiene zur Zugentlastung und EMV-Kontaktierung von eingeführten Kabeln.



## Eigenschaften

Best.-Nr.	SZ 2388.125
Ausführung	C-Profilschiene zur Aufnahme von Kabelschellen Hammerkopfausschnitte im 40 mm-Raster für Kabelabfangung mittels Kabelbinder
Produktbeschreibung	Kombinierte Schiene zur Zugentlastung und EMV-Kontaktierung von eingeführten Kabeln.
Nutzen	Zusätzliche Kontaktierung über vorhandene Bohrungen (Ø 9 mm) links oder rechts auf der Schiene Vorbereitet für werkzeuglose Montage von EMV-Schirmbügel
Material	Aluminium-Strangpressprofil
Oberfläche	Chromfrei passiviert
Lieferumfang	1 Schiene 2 Haltebügel Inkl. Befestigungsmaterial
Länge	1 153 mm
Einbaumöglichkeiten	am horizontalen/vertikalen Schrankprofil auf Montageplatte, auch ohne Haltebügel montierbar
Passend für	Gehäusotyp: VX TS Breite: = 1.200 mm
Verpackungseinheit	1 Stück

# Eigenschaften

---

Gewicht/VE	1,02 kg
Kupferanteil (kg / Stück)	0
Zolltarifnummer	73269098
EAN	4028177698949
ETIM 7.0	EC002625
ECLASS 8.0	27189234

---

# Approbationen

---

Approbationen	GOST
---------------	------

---