

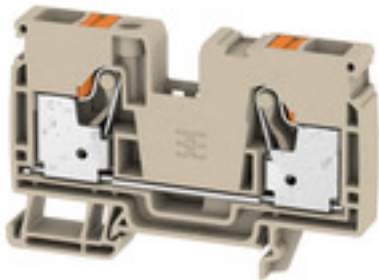
A2C 10**Weidmüller Interface GmbH & Co. KG**

Klingenbergstraße 26

D-32758 Detmold

Germany

www.weidmueller.com

Produktbild**Federanschluss mit PUSH IN-Technologie**

Die innovative PUSH IN-Technologie reduziert Ihre Verdrahtungszeiten auf ein Minimum. Die Direktstecktechnik gewährleistet bei allen Leiterformen hohe Leiterauszugskräfte und einfache Handhabung.

Allgemeine Bestelldaten

Ausführung	Durchgangs-Reihenklemme, PUSH IN, 10 mm ² , 1000 V, 57 A, dunkelbeige
Best.-Nr.	2490360000
Typ	A2C 10
GTIN (EAN)	4050118500813
VPE	25 Stück

Erstellungs-Datum 19. Juli 2021 14:30:47 MESZ

Katalogstand 16.07.2021 / Technische Änderungen vorbehalten

A2C 10

Weidmüller Interface GmbH & Co. KG

Klingenbergstraße 26

D-32758 Detmold

Germany

www.weidmueller.com

Technische Daten

Abmessungen und Gewichte

Tiefe	51,5 mm	Tiefe (inch)	2,028 inch
Tiefe inklusive Tragschiene	52,5 mm	Höhe	80,5 mm
Höhe (inch)	3,169 inch	Breite	10 mm
Breite (inch)	0,394 inch	Nettogewicht	32,315 g

Temperaturen

Lagertemperatur	-25 °C...55 °C	Dauergebrauchstemperatur, min.	-60 °C
Dauergebrauchstemperatur, max.	130 °C		

Allgemeines

Einbauhinweis	Tragschiene	Leiteranschlussquerschnitt AWG, max.	AWG 6
Leiteranschlussquerschnitt AWG, min.	AWG 20	Normen	DIN EN 60947-7-1
Tragschiene	TS 35		

Bemessungsdaten

Bemessungsquerschnitt	10 mm ²	Bemessungsspannung	1.000 V
Bemessungsspannung DC	1.000 V DC	Nennstrom	57 A
Strom bei max. Leiter	57 A	Normen	DIN EN 60947-7-1
Durchgangswiderstand gemäß IEC 60947-7-x	0,56 mΩ	Bemessungsstoßspannung	8 kV
Verlustleistung gemäß IEC 60947-7-x	1,82 W	Verschmutzungsgrad	3
Überspannungskategorie	III		

Bemessungsdaten IECEx/ATEX

Zertifikat-Nr. (ATEX)	TUEV16ATEX7909U	Zertifikat-Nr. (IECEX)	IECEXTUR16.0036U
Spannung max (ATEX)	550 V	Strom (ATEX)	52 A
Leiterquerschnitt max (ATEX)	10 mm ²	Spannung max (IECEX)	550 V
Strom (IECEX)	52 A	Leiterquerschnitt max (IECEX)	0,5 mm ²
Kennzeichnung EN 60079-7	Ex eb II C Gb	Kennzeichnung Ex 2014/34/EU	II 2 G D

Bemessungsdaten nach CSA

Leiterquerschnitt max (CSA)	6 AWG	Leiterquerschnitt min (CSA)	20 AWG
Spannung Gr B (CSA)	600 V	Spannung Gr C (CSA)	600 V
Spannung Gr D (CSA)	600 V	Strom Gr B (CSA)	55 A
Strom Gr C (CSA)	55 A	Strom Gr D (CSA)	5 A
Zertifikat-Nr. (CSA)	200039-70089609		

Bemessungsdaten nach UL

Leitergr. Factory wiring max (cURus)	6 AWG	Leitergr. Factory wiring min (cURus)	20 AWG
Leitergr. Field wiring max (cURus)	6 AWG	Leitergr. Field wiring min (cURus)	20 AWG
Spannung Gr B (cURus)	600 V	Spannung Gr C (cURus)	600 V
Spannung Gr D (cURus)	600 V	Strom Gr B (cURus)	55 A
Strom Gr C (cURus)	55 A	Strom Gr D (cURus)	5 A
Zertifikat-Nr. (cURus)	E60693		

Klemmbare Leiter (Bemessungsanschluss)

Abisolierlänge	18 mm
Anschlussart	PUSH IN

Erstellungs-Datum 19. Juli 2021 14:30:47 MESZ

A2C 10

Weidmüller Interface GmbH & Co. KG

Klingenbergstraße 26

D-32758 Detmold

Germany

www.weidmueller.com

Technische Daten

Anschlussrichtung	oben		
Anzahl Anschlüsse	2		
Klemmbereich, max.	10 mm ²		
Klemmbereich, min.	0,5 mm ²		
Klingenmaß	1,0 x 5,5 mm		
Lehrdorn nach 60 947-1	A6		
Leiteranschlussquerschnitt AWG, max.	AWG 6		
Leiteranschlussquerschnitt AWG, min.	AWG 20		
Leiteranschlussquerschnitt, eindrätig, max.	10 mm ²		
Leiteranschlussquerschnitt, eindrätig, min.	0,5 mm ²		
Leiteranschlussquerschnitt, feindrätig AEH mit Kunststoffkragen DIN 46228/4, max.	10 mm ²		
Leiteranschlussquerschnitt, feindrätig AEH mit Kunststoffkragen DIN 46228/4, min.	0,5 mm ²		
Leiteranschlussquerschnitt, feindrätig mit AEH DIN 46228/1, max.	10 mm ²		
Leiteranschlussquerschnitt, feindrätig mit AEH DIN 46228/1, min.	0,5 mm ²		
Leiteranschlussquerschnitt, feindrätig, max.	10 mm ²		
Leiteranschlussquerschnitt, mehrdrätig, max.	10 mm ²		
Leiteranschlussquerschnitt, mehrdrätig, min.	0,5 mm ²		
Rohrlänge für AEH mit Kunststoffkragen DIN 46228/4	Leiteranschlussquerschnitt	min.	1,5 mm ²
		max.	4 mm ²
	Rohrlänge	min.	18 mm
		max.	10 mm ²
	Leiteranschlussquerschnitt	min.	6 mm ²
		max.	10 mm ²
Rohrlänge	max.	18 mm	
	min.	12 mm	
Rohrlänge für AEH ohne Kunststoffkragen DIN 46228/1	Rohrlänge	nominal	18 mm
	Leiteranschlussquerschnitt	min.	1,5 mm ²
		max.	10 mm ²
Rohrlänge für Zwillingssaderendhülse	Rohrlänge	nominal	18 mm
		min.	0,75 mm ²
	Leiteranschlussquerschnitt	max.	1 mm ²
		max.	18 mm
	Rohrlänge	min.	12 mm
		min.	1,5 mm ²
Leiteranschlussquerschnitt	max.	4 mm ²	
Zwillingss-Aderendhülse, max.	4 mm ²		
Zwillingss-Aderendhülse, min.	0,5 mm ²		

Systemkennwerte

Abschlussplatte erforderlich	Ja	Anzahl der Potentiale	1
Anzahl der Etagen	1	Anzahl der Klemmstellen je Etage	2
Anzahl der Potentiale pro Etage	1	Tragschiene	TS 35

Werkstoffdaten

Werkstoff	Wemid	Farbe	dunkelbeige
Farbe Betätigungselemente	orange	Brennbarkeitsklasse nach UL 94	V-0

Erstellungs-Datum 19. Juli 2021 14:30:47 MESZ

A2C 10

Weidmüller Interface GmbH & Co. KG
 Klingenbergstraße 26
 D-32758 Detmold
 Germany

www.weidmueller.com

Technische Daten

weitere technische Daten

Befestigungsart	gerastet	Einbauhinweis	Tragschiene
Montageart	TS 35	Offene Seiten	rechts
mit Rastzapfen	Nein	rastbar	Nein

Klassifikationen

ETIM 6.0	EC000897	ETIM 7.0	EC000897
ETIM 8.0	EC000897	ECLASS 9.0	27-14-11-20
ECLASS 9.1	27-14-11-20	ECLASS 10.0	27-14-11-20
ECLASS 11.0	27-14-11-20		

Zulassungen

Zulassungen



ROHS	Konform
UL File Number Search	E60693

Downloads

Zulassung / Zertifikat / Konformitätsdokument	Attestation of Conformity IECEX Certificate ATEX Certificate EAC certificate DNVGL certificate MARITREG certificate CCC Ex Certificate Declaration of Conformity Declaration of Conformity all terminals
Engineering-Daten	STEP
Engineering-Daten	EPLAN
Ausschreibungstext	Klippon® Connect 2490360000 DE Klippon® Connect 2490360000 EN
Anwenderdokumentation	StorageConditionsTerminalBlocks NTI A2C 10
Kataloge	Catalogues in PDF-format

Datenblatt

A2C 10

Weidmüller Interface GmbH & Co. KG
Klingenbergstraße 26
D-32758 Detmold
Germany

www.weidmueller.com

Zeichnungen

