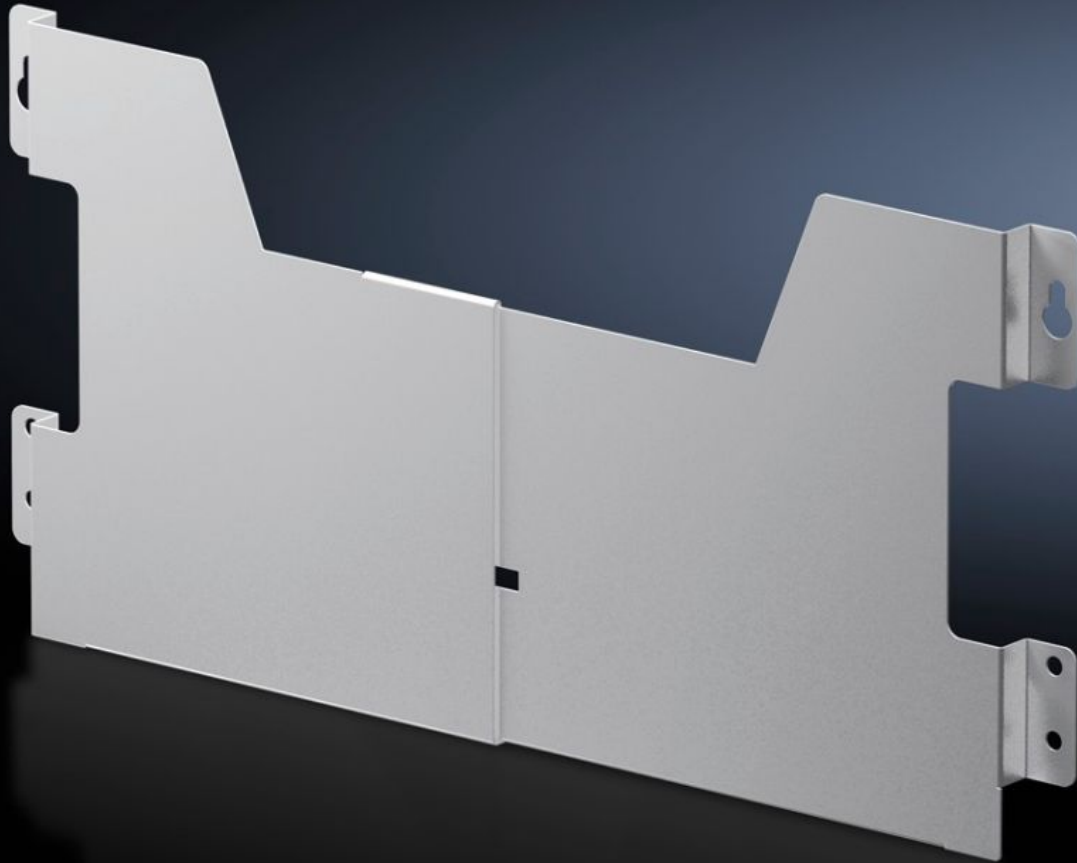


Rittal – Das System.

Schneller – besser – überall.



AX 2515.400

Schaltplantasche aus Stahlblech

Stand: 07.03.2023 (Quelle: rittal.com/de-de)



SCHALTSCHRÄNKE

STROMVERTEILUNG

KLIMATISIERUNG

IT-INFRASTRUKTUR

SOFTWARE & SERVICE

FRIEDHELM LOH GROUP

AX 2515.400 - Schaltplantasche aus Stahlblech breitenvariabel

Zur Befestigung an der Türlochleiste in beliebiger Höhe. In der Breite variabel und einfach verstellbar.



Eigenschaften

Best.-Nr.	AX 2515.400
Produktbeschreibung	Zur Befestigung an der Türlochleiste in beliebiger Höhe. In der Breite variabel und einfach verstellbar.
Farbe	RAL 7035
Lieferumfang	Inkl. Befestigungsschrauben
Lichte Höhe	210 mm
Lichte Breite, Bereich	625 - 725
Passend für Türbreite	760 mm 800 mm
Passend für	Gehäusetyp: AX AE Stahlblech
Abmessung	Tiefe: 35 mm
Verpackungseinheit	1 Stück
Kupferanteil (kg / Stück)	0
Zolltarifnummer	73269098
EAN	4028177938328
ETIM 7.0	EC000317

Eigenschaften

ECLASS 8.0

27189267

Approbationen

Approbationen

GOST