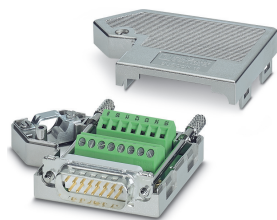


D-SUB-Busstecker - SUBCON 15/M-SH - 2761606

Bitte beachten Sie, dass die hier angegebenen Daten dem Online-Katalog entnommen sind. Die vollständigen Informationen und Daten entnehmen Sie bitte der Anwenderdokumentation. Es gelten die Allgemeinen Nutzungsbedingungen für Internet-Downloads.
(<http://phoenixcontact.de/download>)



D-SUB-Stecker, 15-polig, Stift, eine Kabelzuführung unter 35°, Universaltyp für alle Systeme, Pinbelegung: 1, 2, 3,...,14, 15 auf Schraubanschlussklemme

Artikelbeschreibung

Das Programm umfasst SUBCON-Stecker für Punkt-zu-Punkt-Verbindungen mit einer Kabelzuführung in 9-, 15- und 25-poliger Stift- oder Buchsenausführung.


Für beengte Einbauverhältnisse steht die optionale Befestigungsschraube SUBCON-SHORT-SCREW als Zubehör zur Verfügung. Die Schraube ist durch den fehlenden Rändel vollständig im Gehäuse integriert.

Ihre Vorteile

- Einfache Montage durch Rändelschrauben
- Hohe EMV-Sicherheit
- Konfektionierung unter Feldbedingungen
- Kabelzuführung flexibel wählbar
- Universal einsetzbar
- Änderung der D-SUB-Orientierung durch wendbaren Anschlussblock



Kaufmännische Daten

Verpackungseinheit	1 STK
GTIN	 4 017918 101671
GTIN	4017918101671
Gewicht pro Stück (exklusive Verpackung)	15,900 g
Zolltarifnummer	85366990
Herkunftsland	Deutschland
Verkaufsschlüssel	DNC511

Technische Daten

Hinweis

Nutzungsbeschränkung	Der Einsatz in explosionsgefährdeten Bereichen ist in China nicht erlaubt.
----------------------	--

D-SUB-Busstecker - SUBCON 15/M-SH - 2761606

Technische Daten

Maße

Kabeldurchmesser max.	10 mm
Kabeldurchmesser min.	4 mm
Breite	16 mm
Höhe	55 mm
Länge	65 mm

Umgebungsbedingungen

Umgebungstemperatur (Betrieb)	-20 °C ... 75 °C
Umgebungstemperatur (Lagerung/Transport)	-25 °C ... 80 °C
Zulässige Luftfeuchtigkeit (Betrieb)	10 % ... 95 % (keine Betauung)
Zulässige Luftfeuchtigkeit (Lagerung/Transport)	5 % ... 95 % (keine Betauung)
Höhenlage	≤ 5000 m (Einschränkung siehe Herstellererklärung für Höhenbetrieb)
Schutzart	IP20

Allgemein

Nennspannung U_N	50 V DC
Nennstrom I_N	100 mA
Signal	Modbus
Steckzyklen	> 200
SUBCON-Befestigungsschrauben	4-40 UNC
Anzugsdrehmoment	0,4 Nm
Material Gehäuse	ABS, metallisiert
Pinbelegung	alle Anschlüsse 1:1 auf Schraubklemme
MTTF	6706 Jahre (SN 29500 Standard, Temperatur 25 °C, Arbeitszyklus 21 %)
	1817 Jahre (SN 29500 Standard, Temperatur 40 °C, Arbeitszyklus 34,25 %)
	155 Jahre (SN 29500 Standard, Temperatur 40 °C, Arbeitszyklus 100 %)

Anschlussdaten

Anschluss	D-SUB-Steckanschluss
Polzahl	15
Anschlussart	D-SUB-Stecker
Anschluss	Printanschluss
Anschlussart	Schraubanschluss
Leiterquerschnitt flexibel min.	0,14 mm ²
Leiterquerschnitt flexibel max.	1 mm ²
Leiterquerschnitt starr min	0,14 mm ²
Leiterquerschnitt starr max	1,5 mm ²
Leiterquerschnitt flexibel AWG min	26
Leiterquerschnitt flexibel AWG max	18
Leiterquerschnitt AWG min	26

D-SUB-Busstecker - SUBCON 15/M-SH - 2761606

Technische Daten

Anschlussdaten

Leiterquerschnitt AWG max	16
Abisolierlänge	5 mm
Anzugsdrehmoment	0,4 Nm

Konformität / Zulassungen

Benennung	EAC
Kennzeichnung	EAC
Benennung	ATEX
Kennzeichnung	# II 3 G Ex nA IIC T4 Gc X
Zusatztext	Beachten Sie die besonderen Installationshinweise in der Dokumentation!
Benennung	Schadgastest
Kennzeichnung	ISA-S71.04-1985 G3 Harsh Group A

Normen und Bestimmungen

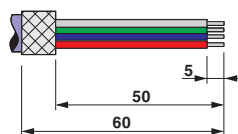
Frei von lackbenetzungsstörenden Substanzen	gemäß VW-AUDI-Seat-Zentralnorm P-VW 3.10.7 57 65 0
Anschluss gemäß Norm	CUL

Environmental Product Compliance

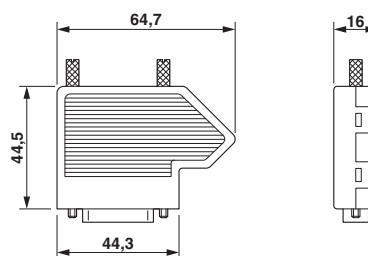
REACH SVHC	Lead 7439-92-1
China RoHS	Zeitraum für bestimmungsgemäße Verwendung (EFUP): 50 Jahre
	Informationen über gefährliche Substanzen finden Sie in der Herstellererklärung unter dem Reiter "Downloads"

Zeichnungen

Schemazeichnung



Maßzeichnung



Abisolierangaben

Klassifikationen

eCl@ss

eCl@ss 10.0.1	27440302
eCl@ss 11.0	27440302
eCl@ss 4.0	27140800
eCl@ss 4.1	27140800

D-SUB-Busstecker - SUBCON 15/M-SH - 2761606

Klassifikationen

eCl@ss

eCl@ss 5.0	27143400
eCl@ss 5.1	27143400
eCl@ss 6.0	27143400
eCl@ss 7.0	27440302
eCl@ss 9.0	27440302

ETIM

ETIM 2.0	EC001132
ETIM 3.0	EC001132
ETIM 4.0	EC001132
ETIM 6.0	EC001132
ETIM 7.0	EC001132

UNSPSC

UNSPSC 6.01	30211802
UNSPSC 7.0901	39121402
UNSPSC 11	39121402
UNSPSC 12.01	39121402
UNSPSC 13.2	39121522
UNSPSC 18.0	39121522
UNSPSC 19.0	39121522
UNSPSC 20.0	39121522
UNSPSC 21.0	39121522

Approbationen

Approbationen

Approbationen

CSA / UL Recognized / cUL Recognized / EAC / cULus Recognized

Ex Approbationen


ATEX


Approbationsdetails

CSA		http://www.csagroup.org/services-industries/product-listing/	2437602
-----	--	---	---------

D-SUB-Busstecker - SUBCON 15/M-SH - 2761606

Approbationen

UL Recognized		http://database.ul.com/cgi-bin/XYV/template/LISEXT/1FRAME/index.htm	FILE E 238705
---------------	---	---	---------------

cUL Recognized		http://database.ul.com/cgi-bin/XYV/template/LISEXT/1FRAME/index.htm	FILE E 238705
----------------	---	---	---------------

EAC			EAC-Zulassung
-----	---	--	---------------

cULus Recognized			
------------------	---	--	--