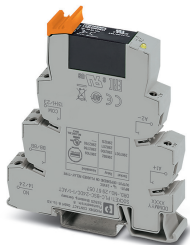


## Solid-State-Relaismodul - PLC-OSC- 24DC/ 24DC/ 5/ACT - 2982786

Bitte beachten Sie, dass die hier angegebenen Daten dem Online-Katalog entnommen sind. Die vollständigen Informationen und Daten entnehmen Sie bitte der Anwenderdokumentation. Es gelten die Allgemeinen Nutzungsbedingungen für Internet-Downloads.  
(<http://phoenixcontact.de/download>)




PLC-INTERFACE für Ausgabefunktionen, bestehend aus Grundklemme PLC-BSC.../ACT mit Schraubanschluss und steckbarem Miniatur-Solid-State-Relais, zur Montage auf Tragschiene NS 35/7,5, 1 Schließer, Eingang: 24 V DC, Ausgang: 3 ... 33 V DC/5 A

### Ihre Vorteile

- ✓ PLC-Aktor-Baureihe mit Leistungs-Solid-State-Relais zur Koppelung von Steuerung und Aktoren wie Motoren, Schützen, Ventilen etc.



### Kaufmännische Daten

Verpackungseinheit	10 STK
Mindestbestellmenge	10 STK
GTIN	 4 046356 342841
GTIN	4046356342841
Gewicht pro Stück (exklusive Verpackung)	67,818 g
Zolltarifnummer	85364190
Herkunftsland	Deutschland
Verkaufsschlüssel	CK6213

### Technische Daten

#### Hinweis

Nutzungsbeschränkung	EMV: Klasse-A-Produkt, siehe Herstellererklärung im Downloadbereich
----------------------	---

#### Maße

Breite	14 mm
Höhe	80 mm
Tiefe	94 mm

#### Umgebungsbedingungen

Umgebungstemperatur (Betrieb)	-20 °C ... 60 °C
Umgebungstemperatur (Lagerung/Transport)	-25 °C ... 70 °C

#### Eingangsdaten

# Solid-State-Relaismodul - PLC-OSC- 24DC/ 24DC/ 5/ACT - 2982786

## Technische Daten

### Eingangsdaten

Eingangsnennspannung $U_N$	24 V DC
Eingangsspannungsbereich bezogen auf $U_N$	0,8 ... 1,2
Eingangsspannungsbereich	19,2 V DC ... 28,8 V DC
Schaltsschwelle "0"-Signal bezogen auf $U_N$	$\leq 0,4$
Schaltsschwelle "1"-Signal bezogen auf $U_N$	$\geq 0,8$
Typischer Eingangsstrom bei $U_N$	9 mA
Einschaltzeit typisch	20 $\mu$ s
Ausschaltzeit typisch	400 $\mu$ s
Betriebsspannungsanzeige	LED gelb
Schutzbenennung	Verpolschutz
	Freilaufdiode
Schutzschaltung/-Bauteil	Verpolschutzdiode
	Freilaufdiode
Übertragungsfrequenz	300 Hz
Verlustleistung bei Nennbedingung	0,22 W

### Ausgangsdaten

Ausgangsnennspannung	24 V DC
Ausgangsspannungsbereich	3 V DC ... 33 V DC
Grenzdauerstrom	5 A (siehe Derating-Kurve)
Einschaltstrom maximal	15 A (10 ms)
Überspannungsbegrenzung	> 33 V DC
Spannungsabfall bei max. Grenzdauerstrom	$\leq 200$ mV
Ausgangsschaltung	2-Leiter, massefrei
Schutzbenennung	Verpolschutz
	Überspannungsschutz
Schutzschaltung/-Bauteil	Verpolschutzdiode

### Allgemein

Prüfspannung	2,5 kV (50 Hz, 1 min., Eingang/Ausgang)
Einbaulage	siehe Derating
Montagehinweis	anreihbar ohne Abstand
Betriebsart	100 % ED
Brennbarkeitsklasse nach UL 94	V0 (Gehäuse)

### Anschlussdaten

Anschlussart	Schraubanschluss
Abisolierlänge	8 mm
Schraubengewinde	M3
Leiterquerschnitt starr	0,14 mm <sup>2</sup> ... 2,5 mm <sup>2</sup>
Leiterquerschnitt flexibel	0,14 mm <sup>2</sup> ... 2,5 mm <sup>2</sup>
	0,2 mm <sup>2</sup> ... 2,5 mm <sup>2</sup> (Einzel-Aderendhülse)

# Solid-State-Relaismodul - PLC-OSC- 24DC/ 24DC/ 5/ACT - 2982786

## Technische Daten

### Anschlussdaten

	2x 0,5 mm <sup>2</sup> ... 1,5 mm <sup>2</sup> (TWIN-Aderendhülse)
Leiterquerschnitt AWG	26 ... 14
Anzugsdrehmoment	0,6 Nm ... 0,8 Nm

### Normen und Bestimmungen

Normen/Bestimmungen	IEC 60664
	EN 50178
Isolierung	Basisisolierung
Verschmutzungsgrad	2
Überspannungskategorie	III

### Konformität / Zulassungen

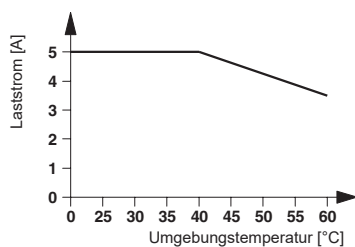
Benennung	Schadgastest
Kennzeichnung	ISA-S71.04. G3 Harsh Group
	EN 60068-2-60

### Environmental Product Compliance

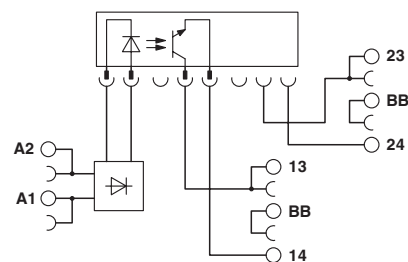
REACH SVHC	Lead 7439-92-1
China RoHS	Zeitraum für bestimmungsgemäße Verwendung (EFUP): 50 Jahre
	Informationen über gefährliche Substanzen finden Sie in der Herstellererklärung unter dem Reiter "Downloads"

## Zeichnungen

Diagramm



Schaltplan



## Set-Inhalt

Relaissockel - PLC-BSC- 24DC/ 1- 1/ACT - 2967057



14 mm PLC-Grundklemme für Ausgabefunktionen mit Schraubanschluss, ohne Relais- oder Solid-State-Relaisbestückung, zur Montage auf Tragschiene NS 35/7,5, mit Lastrückleiteranschluss (BB), 2 Schließer (1-1), Eingangsspannung 24 V DC

# Solid-State-Relaismodul - PLC-OSC- 24DC/ 24DC/ 5/ACT - 2982786

## Set-Inhalt

Miniatur-Solid-State-Relais - OPT-24DC/ 24DC/ 5 - 2982100



Steckbares Miniatur-Solid-State-Relais, Leistungs-Solid-State-Relais, 1 SchlieÙer, Eingang: 24 V DC, Ausgang: 3-33 V DC/5 A

---

## Klassifikationen

### eCl@ss

eCl@ss 10.0.1	27371604
eCl@ss 11.0	27371604
eCl@ss 4.0	27371100
eCl@ss 4.1	27371100
eCl@ss 5.0	27371000
eCl@ss 5.1	27371000
eCl@ss 6.0	27371600
eCl@ss 7.0	27371604
eCl@ss 9.0	27371604

### ETIM

ETIM 2.0	EC001504
ETIM 3.0	EC001504
ETIM 4.0	EC001504
ETIM 6.0	EC001504
ETIM 7.0	EC001504

### UNSPSC

UNSPSC 6.01	30211916
UNSPSC 7.0901	39121542
UNSPSC 11	39121542
UNSPSC 12.01	39121542
UNSPSC 13.2	39122326
UNSPSC 18.0	39122326
UNSPSC 19.0	39122326
UNSPSC 20.0	39122326
UNSPSC 21.0	39122326

## Approbationen

Approbationen

# Solid-State-Relaismodul - PLC-OSC- 24DC/ 24DC/ 5/ACT - 2982786

## Approbationen

### Approbationen

UL Listed / UL Recognized / cUL Recognized / cUL Listed / EAC / DNV GL / cULus Recognized / cULus Listed

---

### Ex Approbationen

---

### Approbationsdetails

UL Listed		<a href="http://database.ul.com/cgi-bin/XYV/template/LISEXT/1FRAME/index.htm">http://database.ul.com/cgi-bin/XYV/template/LISEXT/1FRAME/index.htm</a>	FILE E 172140
UL Recognized		<a href="http://database.ul.com/cgi-bin/XYV/template/LISEXT/1FRAME/index.htm">http://database.ul.com/cgi-bin/XYV/template/LISEXT/1FRAME/index.htm</a>	FILE E 238705
cUL Recognized		<a href="http://database.ul.com/cgi-bin/XYV/template/LISEXT/1FRAME/index.htm">http://database.ul.com/cgi-bin/XYV/template/LISEXT/1FRAME/index.htm</a>	FILE E 238705
cUL Listed		<a href="http://database.ul.com/cgi-bin/XYV/template/LISEXT/1FRAME/index.htm">http://database.ul.com/cgi-bin/XYV/template/LISEXT/1FRAME/index.htm</a>	FILE E 172140
EAC			TR_TS_D_00573_c
DNV GL		<a href="https://approvalfinder.dnvgl.com/">https://approvalfinder.dnvgl.com/</a>	TAE0000196
cULus Recognized			
cULus Listed			

---