



SETRON, Sicherungslasttrennschalter 3NP1, 3-polig, NH00, 160 A, für Sammelschienensystem 8US 60mm, Flachanschluss, Abdeckebene 32/70mm

Ausführung	
Produkt-Bezeichnung	Sicherungslasttrennschalter 3NP1
Ausführung der Sammelschiene	Sammelschienendicke 5 oder 10 mm
Ausführung der Sicherungsüberwachung	ohne
Ausführung des Lastschalters Leistenform	Nein
Ausführung des Schaltantriebs Motorantrieb	Nein
Allgemeine technische Daten	
Polzahl	3
Bauart des Geräts	für Sammelschienensystem 8US 60mm
Baugröße der Trennlasche	00 und 000
Baugröße des Sicherungseinsatzes	NH000, NH00
Durchlassstrom bei geschlossenem Schalter maximal	23 kA
mechanische Lebensdauer (Schaltspiele) typisch	2 000
I <sup>2</sup> t-Wert bei geschlossenem Schalter maximal	223 kA <sup>2</sup> .s
Leistungsfaktor	
• bei AC-22 B	0,65
• bei AC-23 B	0,45
• bei kapazitiver Last	-0,25
Sicherungssystem	NH-Sicherung
Verschmutzungsgrad	3
Spannung	
Isolationsspannung	
• Bemessungswert	690 V
• bei Verschmutzungsgrad 3 bei AC Bemessungswert	690 V
• bei Verschmutzungsgrad 2 bei AC Bemessungswert	1 000 V
Leistungsfaktor bei AC-21 B	0,95
Stoßspannungsfestigkeit Bemessungswert	8 kV
Betriebsspannung	
• bei AC Bemessungswert maximal	690 V
• bei DC Bemessungswert	440 V
• bei DC Bemessungswert maximal	440 V
Schutzart und Schutzklasse	
Schutzart IP	
• bei geschlossenem Schalter mit Blende oder Kabelschuhabdeckung	IP40
• bei geschlossenem Schalter ohne Blende oder Kabelschuhabdeckung	IP30
• offen	IP20
Verlustleistung	
Verlustleistung [W]	
• bei konventionellem thermischen Bemessungsstrom ohne	5 W

Sicherung je Pol	
• bei konventionellem thermischen Bemessungsstrom ohne Sicherung je Gerät	15 W
• bei Bemessungswert Strom bei AC bei warmem Betriebszustand je Pol	17 W
• der Sicherung je Sicherung maximal	12 W
<b>Betriebsstrom</b>	
• bei 35 °C Bemessungswert	160 A
• bei 40 °C Bemessungswert	155 A
• bei 45 °C Bemessungswert	145 A
• bei 50 °C Bemessungswert	140 A
• bei 55 °C Bemessungswert	133 A
• bei AC-21 B bei 240 V Bemessungswert	160 A
• bei AC-21 B bei 400 V Bemessungswert	160 A
• bei AC-21 B bei 500 V Bemessungswert	160 A
• bei AC-21 B bei 690 V Bemessungswert	160 A
• bei AC-22 B bei 240 V Bemessungswert	160 A
• bei AC-22 B bei 400 V Bemessungswert	160 A
• bei AC-22 B bei 500 V Bemessungswert	160 A
• bei AC-22 B bei 690 V Bemessungswert	125 A
• bei AC-23 B bei 690 V Bemessungswert	35 A
• bei AC-23 B bei 500 V Bemessungswert	63 A
• bei AC-23 B bei 400 V Bemessungswert	160 A
• bei AC-23 B bei 240 V Bemessungswert	160 A
• bei DC-21 B bei 120 V Bemessungswert	160 A
• bei DC-21 B bei 240 V Bemessungswert	160 A
• bei DC-21 B bei 440 V Bemessungswert	160 A
• bei DC-22 B bei 120 V Bemessungswert	160 A
• bei DC-22 B bei 240 V Bemessungswert	160 A
• bei DC-22 B bei 440 V Bemessungswert	125 A
• bei DC-23 B bei 120 V Bemessungswert	100 A
• bei DC-23 B bei 240 V Bemessungswert	100 A
• bei DC-23 B bei 440 V Bemessungswert	63 A
Durchlassstrom bei zügigem Einschalten maximal	15 kA
<b>Hauptstromkreis</b>	
<b>Betriebsstrom</b>	
• Bemessungswert	160 A
• bei kapazitiver Last bei 400 V Bemessungswert	72 A
• bei kapazitiver Last bei 500 V Bemessungswert	55 A
<b>Hilfsstromkreis</b>	
Anzahl der Wechsler für Hilfskontakte	0
Anzahl der Öffner für Hilfskontakte	0
Anzahl der Schließer für Hilfskontakte	0
<b>Eignung</b>	
<b>Eignung zur Verwendung</b>	
• Hauptschalter	Nein
• Lasttrennschalter	Ja
• NOT-AUS-Schalter	Nein
• Sicherheitsschalter	Ja
• Wartungs-/Reparaturschalter	Ja
<b>Produktdetails</b>	
<b>Produktbestandteil</b>	
• Unterspannungsauslöser	Nein
• Unterspannungsauslöser mit voreilem Kontakt	Nein
Produkteigenschaft plombierbar	Ja
Produkterweiterung Hilfsschalter	Ja
<b>Produkterweiterung optional</b>	
• Abschließbarkeit	Ja
• Phasenausfallüberwachung	Ja
• Sicherungsüberwachung	Ja
• Spannungsauslöser	Nein

• Überspannungsschutzüberwachung	Ja
<b>Produktfunktion</b>	
Produktfunktion Überspannungsschutzüberwachung	Nein
<b>Anschlüsse</b>	
Anordnung des elektrischen Anschlusses für Hauptstromkreis	sonstige
anschließbarer Leiterquerschnitt für Hauptkontakte	
• eindrähig oder mehrdrähig minimal	2,5 mm <sup>2</sup>
• eindrähig oder mehrdrähig maximal	95 mm <sup>2</sup>
• mehrdrähig minimal	2,5 mm <sup>2</sup>
• mehrdrähig maximal	95 mm <sup>2</sup>
Anzugsdrehmoment bei Schraubanschluss	
• minimal	10 N·m
• maximal	12 N·m
Art der anschließbaren Leiterquerschnitte der lamellierten Leiter maximal	24 x 12 mm
Art der Anschlusstechnik	Flachanschluss
<b>Mechanischer Aufbau</b>	
Höhe	206,2 mm
Breite	105,8 mm
Breite der Stromsammelschiene	
• minimal	12 mm
• maximal	30 mm
Tiefe	137,5 mm
Befestigungsart	Sammelschiene
Befestigungsart	
• Bodenmontage	Nein
• Schienen-Montage	Ja
Einbaulage	horizontal/vertikal
Schienenmittenabstand	60 mm
Nettogewicht	0,98 kg
<b>Umgebungsbedingungen</b>	
Umgebungstemperatur während Betrieb	
• minimal	-25 °C
• maximal	55 °C
Umgebungstemperatur während Lagerung	
• minimal	-50 °C
• maximal	80 °C
<b>Approbationen Zertifikate</b>	
Referenzkennzeichen gemäß IEC 81346-2:2009	Q
<b>Approbationen Zertifikate</b>	
allgemeine Produktzulassung	



[Bestätigung](#)



allgemeine Produktzulassung

Prüfbescheinigungen

Marine / Schiffbau

[Sonstige](#)



[Typprüfbescheinigung/Werkzeugnis](#)

[spezielle Prüfbescheinigungen](#)



Sonstige

Umwelt

[Bestätigung](#)

[Sonstige](#)

[Umweltbestätigung](#)

## Weitere Informationen

Siemens hat beschlossen, sich aus dem russischen Markt zurückzuziehen (siehe hier).

<https://press.siemens.com/global/en/pressrelease/siemens-wind-down-russian-business>

Siemens arbeitet an der Erneuerung der aktuellen EAC-Zertifikate.

Bitte erkundigen Sie sich nach dem Status der Gültigkeit der EAC-Zertifizierung, wenn Sie beabsichtigen, diese Produkte in einen EAC-relevanten Markt (mit Ausnahme von Russland oder Weißrussland) zu importieren oder anzubieten.

Informationen zur Verpackung

<https://support.industry.siemens.com/cs/ww/de/view/109813875>

Information- and Downloadcenter (Kataloge, Broschüren,...)

<http://www.siemens.de/lowvoltage/kataloge>

Industry Mall (Online-Bestellsystem)

<https://mall.industry.siemens.com/mall/de/de/Catalog/product?mfib=3NP1133-1BC10>

Service&Support (Handbücher, Betriebsanleitungen, Zertifikate, Kennlinien, FAQs,...)

<https://support.industry.siemens.com/cs/ww/de/ps/3NP1133-1BC10>

Bilddatenbank (Produktfotos, 2D-Maßzeichnungen, 3D-Modelle, Geräteschaltpläne, ...)

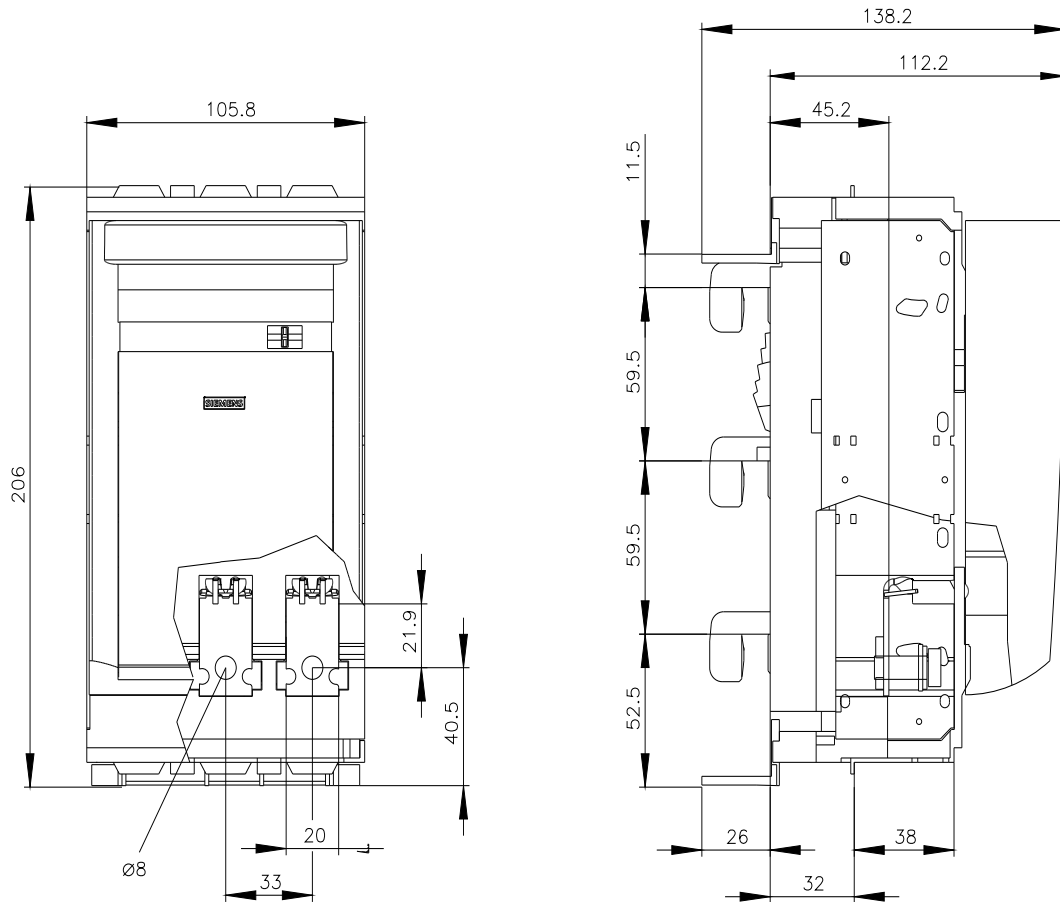
[http://www.automation.siemens.com/bilddb/cax\\_de.aspx?mfib=3NP1133-1BC10](http://www.automation.siemens.com/bilddb/cax_de.aspx?mfib=3NP1133-1BC10)

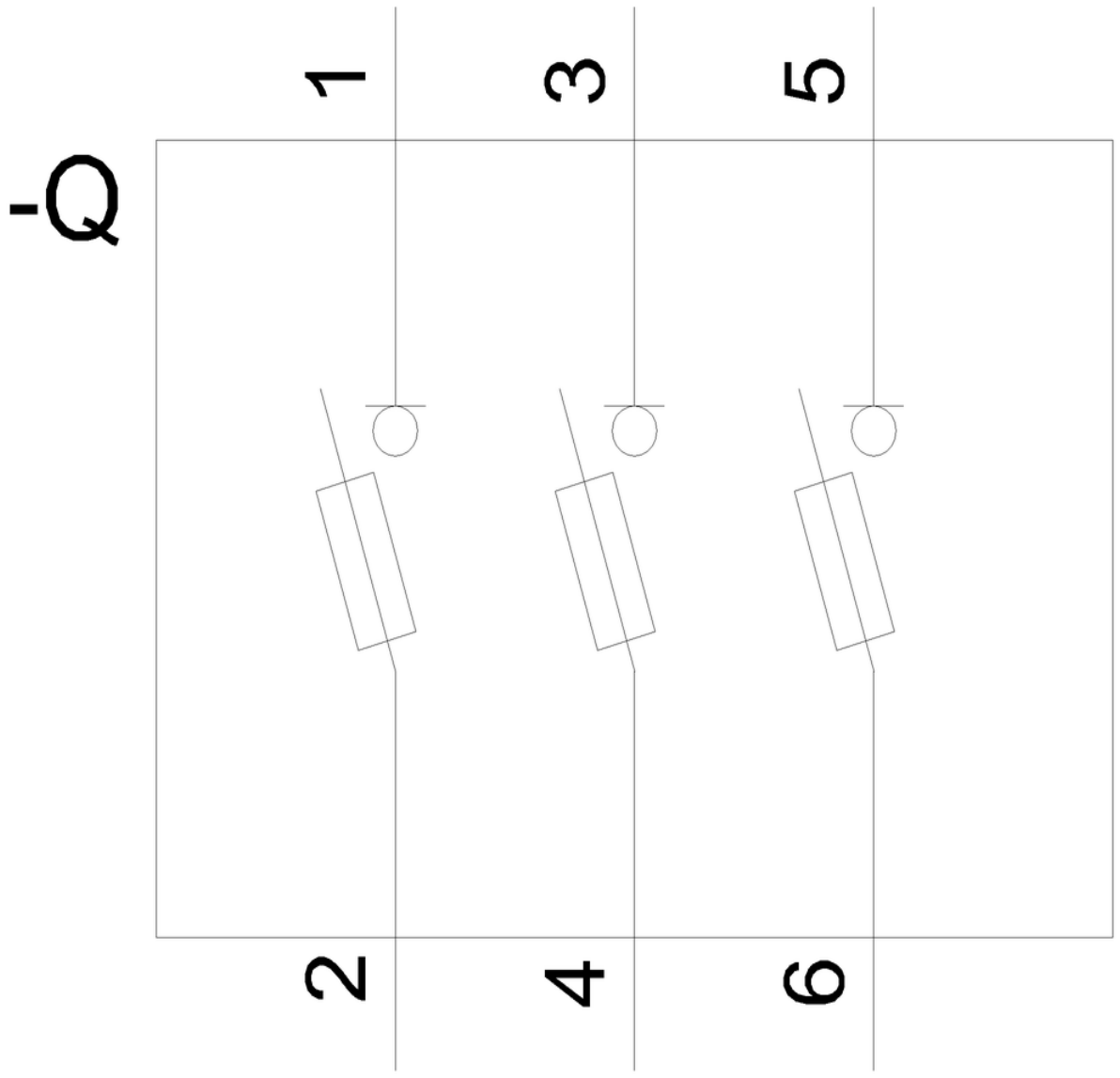
CAX-Online-Generator

<http://www.siemens.com/cax>

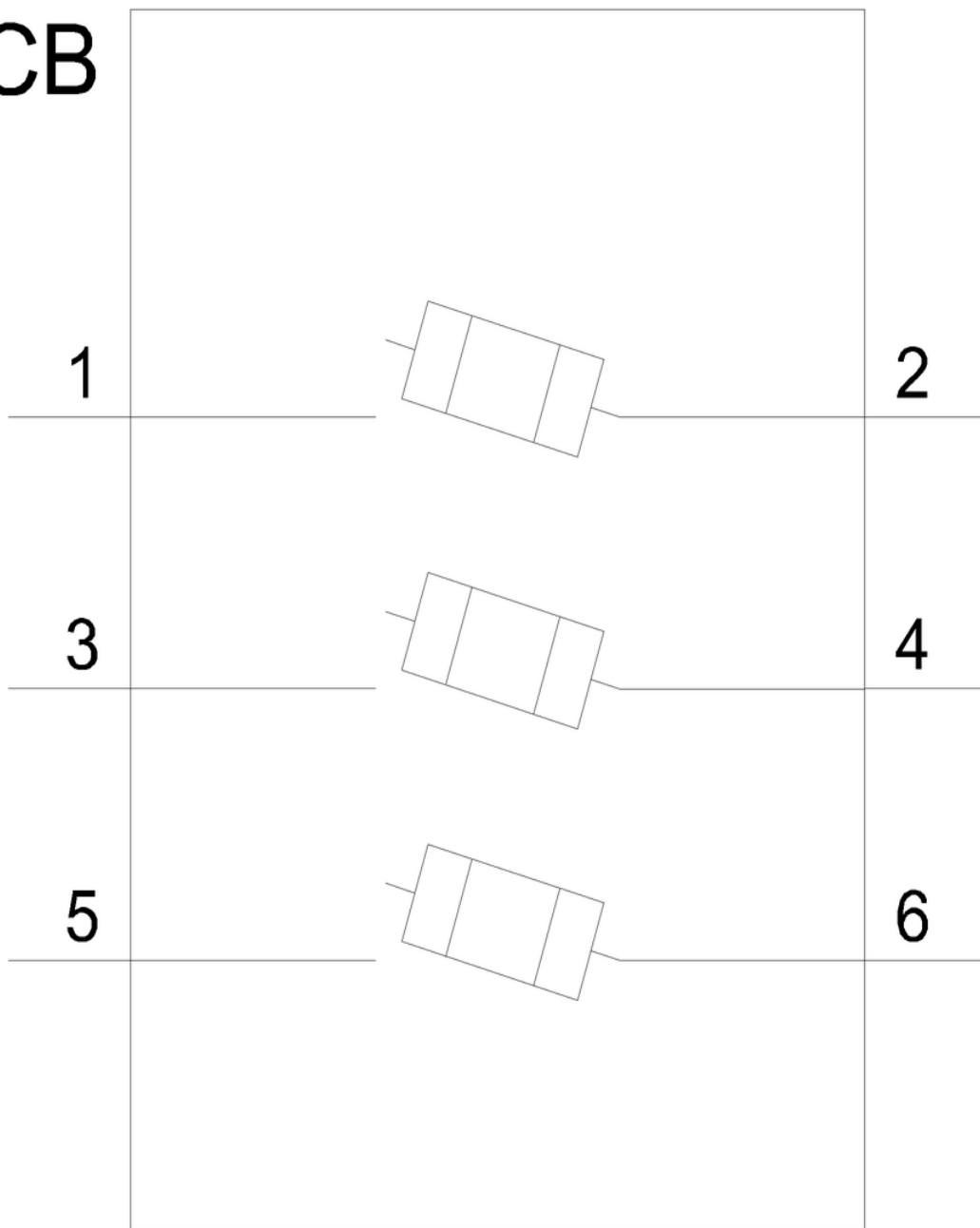
Ausschreibungstexte (Leistungsverzeichnisse)

<http://www.siemens.de/ausschreibungstexte>





# CB



letzte Änderung:

16.12.2020 

