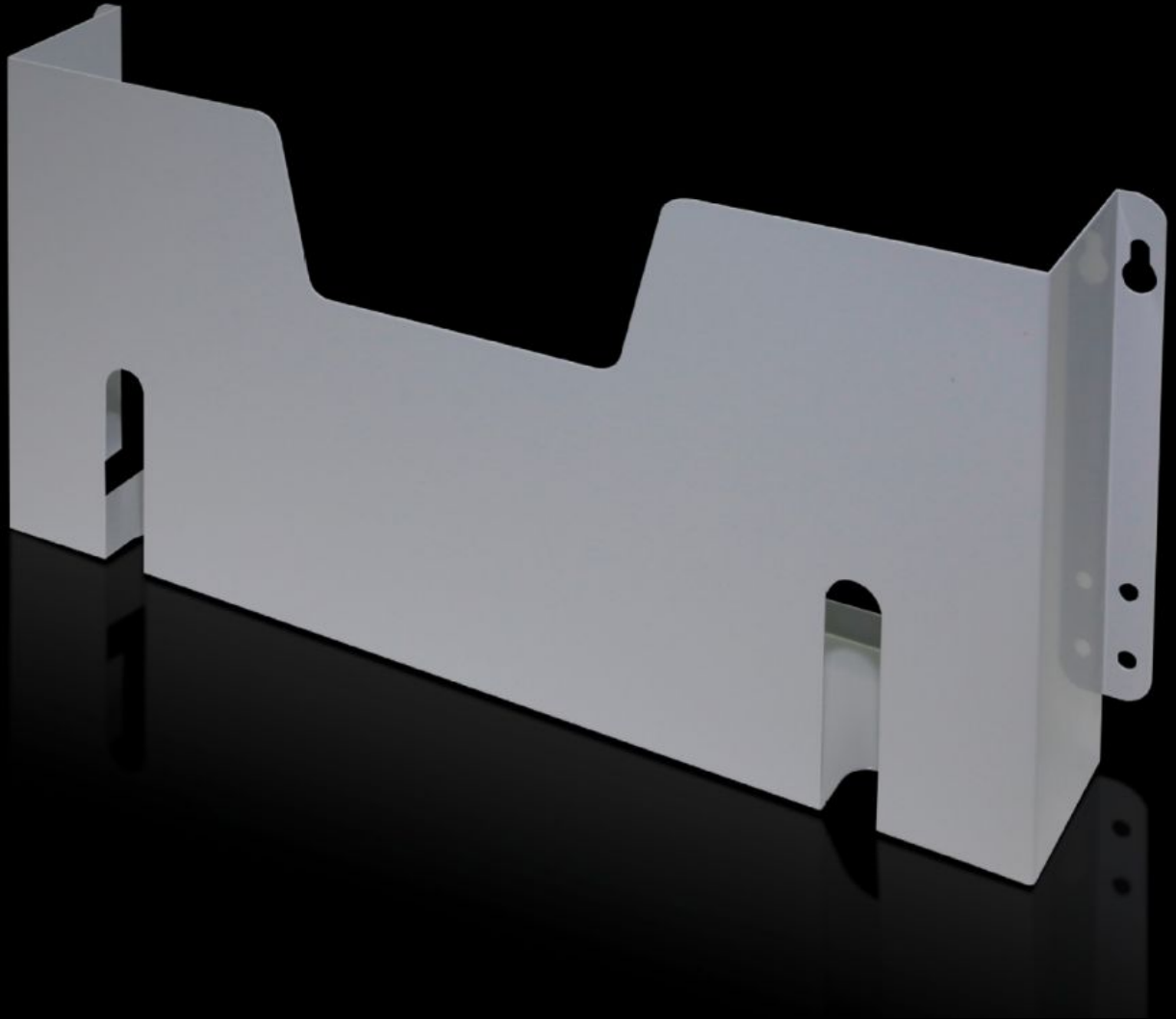


# Rittal – Das System.

Schneller – besser – überall.



## SZ 4116.000

# Schaltplantasche aus Stahlblech

Stand: 18.05.2022 (Quelle: [rittal.com/at-de](http://rittal.com/at-de))



SCHALTSCHRÄNKE

STROMVERTEILUNG

KLIMATISIERUNG

IT-INFRASTRUKTUR

SOFTWARE & SERVICE

FRIEDHELM LOH GROUP

# SZ 4116.000 - Schaltplantasche aus Stahlblech für VX, TS, VX SE, PC, TP Unterteil

Zur Befestigung am Türrohrrahmen in beliebiger Höhe.

## Eigenschaften

Best.-Nr.	SZ 4116.000
Produktbeschreibung	Zur Befestigung am Türrohrrahmen in beliebiger Höhe.
Farbe	RAL 7035
Lieferumfang	Inkl. Befestigungsmaterial
Lichte Höhe	210 mm
Lichte Breite	455 mm
Passend für Türbreite	600 mm
Abmessung	Tiefe: 90 mm
Verpackungseinheit	1 Stück
Gewicht/VE	2,16 kg
Kupferanteil (kg / Stück)	0
Zolltarifnummer	73269098
EAN	4028177091818
ETIM 7.0	EC000317
ECLASS 8.0	27189267

## Approbationen

Approbationen	GOST
---------------	------