

Rittal – Das System.

Schneller – besser – überall.

► Profil zur Kabeleinführung, hinten – VX 8618.810

Stand : 19.07.2021

SCHALTSCHRÄNKE

STROMVERTEILUNG

KLIMATISIERUNG

IT-INFRASTRUKTUR

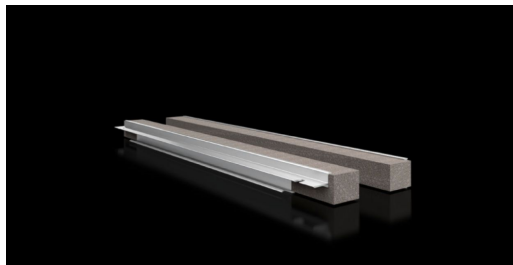
SOFTWARE & SERVICE

FRIEDHELM LOH GROUP



Profil zur Kabeleinführung, hinten für VX, SE – VX 8618.810

erstellt am: 19.07.2021 auf www.rittal.com/at-de



Produktbeschreibung

Beschreibung: Zum Aufstecken an Bodenblech und Schrankrahmen.

Nutzen: Einfache Montage
Vollflächige Auflage
Hohe Abdichtung der im Schrank eingeführten Kabel

Einsatzgebiete: Zum Aufstecken an Bodenblech und Schrankrahmen

Material: Hart-PVC
Schwer entflammbar, selbstverlöschend
Temperaturbeständig bis +60 °C
Dichtung: PU-Schaum
Querschnitt: 30 x 25 mm

Schutzart IP nach IEC 60 529: IP 55 bei sachgerechter Montage

Lieferumfang: Aufsteckprofile, inkl. elastische Klemmprofile

Produktänderung: Ab Februar 2021 wird das Profil zur Kabeleinführung über ein Profil aus Kunststoff verfügen. Dadurch ergeben sich folgende Vorteile: Einfache Montage durch clipsen, verbessertes Handling und verbesserter Halt an den Bodenblechen.

Hinweis: Je Kabeleinführungsstelle werden zwei Stück benötigt
Ab Schrankbreite 1000 mm ist die Bodengruppe in der Breite in zwei Bereiche unterteilt. Es können zwei Kabeleinführungsstellen (links/rechts) eingesetzt werden

Produktbeschreibung

Passend für: Gehäusotyp: VX

Gehäusetyp: VX SE
Breite: = 600 mm

Verpackungseinheit:	2 St.
Gewicht/VE:	0,21 kg
Kupferanteil (kg / Stück):	0
EAN:	4028177922792
Zolltarifnummer:	76042990
ETIM 7.0:	EC002624
ETIM 6.0:	EC002624
eCl@ss 8.0/8.1:	27189265
eCl@ss 6.0/6.1:	27400604
Produktbeschreibung:	VX Profil zur Kabeleinführung, hinten, für B: 600 mm