

# Rittal – Das System.

Schneller – besser – überall.

## ► Profil zur Kabeleinführung, hinten – VX 8618.811

Stand : 19.07.2021

SCHALTSCHRÄNKE

STROMVERTEILUNG

KLIMATISIERUNG

IT-INFRASTRUKTUR

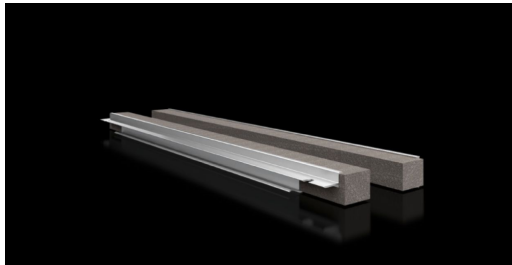
SOFTWARE & SERVICE

FRIEDHELM LOH GROUP



# Profil zur Kabeleinführung, hinten für VX, SE – VX 8618.811

erstellt am: 19.07.2021 auf [www.rittal.com/at-de](http://www.rittal.com/at-de)



## Produktbeschreibung

<b>Beschreibung:</b>	Zum Aufstecken an Bodenblech und Schrankrahmen.
<b>Nutzen:</b>	Einfache Montage Vollflächige Auflage Hohe Abdichtung der im Schrank eingeführten Kabel
<b>Einsatzgebiete:</b>	Zum Aufstecken an Bodenblech und Schrankrahmen
<b>Material:</b>	Hart-PVC Schwer entflammbar, selbstverlöschend Temperaturbeständig bis +60 °C Dichtung: PU-Schaum Querschnitt: 30 x 25 mm
<b>Schutzart IP nach IEC 60 529:</b>	IP 55 bei sachgerechter Montage
<b>Lieferumfang:</b>	Aufsteckprofile, inkl. elastische Klemmprofile
<b>Produktänderung:</b>	Ab Februar 2021 wird das Profil zur Kabeleinführung über ein Profil aus Kunststoff verfügen. Dadurch ergeben sich folgende Vorteile: Einfache Montage durch clipsen, verbessertes Handling und verbesserter Halt an den Bodenblechen.
<b>Hinweis:</b>	Je Kabeleinführungsstelle werden zwei Stück benötigt Ab Schrankbreite 1000 mm ist die Bodengruppe in der Breite in zwei Bereiche unterteilt. Es können zwei Kabeleinführungsstellen (links/rechts) eingesetzt werden

## Produktbeschreibung

**Passend für:** Gehäusety: VX

Gehäusetyp: VX SE  
Breite: = 800 mm

<b>Verpackungseinheit:</b>	2 St.
<b>Gewicht/VE:</b>	0,31 kg
<b>Kupferanteil (kg / Stück):</b>	0
<b>EAN:</b>	4028177922808
<b>Zolltarifnummer:</b>	76042990
<b>ETIM 7.0:</b>	EC002624
<b>ETIM 6.0:</b>	EC002624
<b>eCl@ss 8.0/8.1:</b>	27189265
<b>eCl@ss 6.0/6.1:</b>	27400604
<b>Produktbeschreibung:</b>	VX Profil zur Kabeleinführung, hinten, für B: 800 mm