

# Rittal – Das System.

Schneller – besser – überall.

## ► Profil zur Kabeleinführung, hinten – VX 8618.813

Stand : 19.07.2021

SCHALTSCHRÄNKE

STROMVERTEILUNG

KLIMATISIERUNG

IT-INFRASTRUKTUR

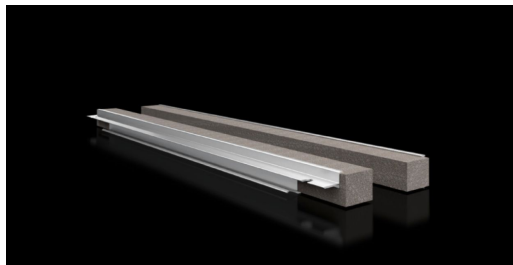
SOFTWARE & SERVICE

FRIEDHELM LOH GROUP



# Profil zur Kabeleinführung, hinten für VX, SE – VX 8618.813

erstellt am: 19.07.2021 auf [www.rittal.com/at-de](http://www.rittal.com/at-de)



## Produktbeschreibung

**Beschreibung:** Zum Aufstecken an Bodenblech und Schrankrahmen.

**Nutzen:** Einfache Montage  
Vollflächige Auflage  
Hohe Abdichtung der im Schrank eingeführten Kabel

**Einsatzgebiete:** Zum Aufstecken an Bodenblech und Schrankrahmen

**Material:** Hart-PVC  
Schwer entflammbar, selbstverlöschend  
Temperaturbeständig bis +60 °C  
Dichtung: PU-Schaum  
Querschnitt: 30 x 25 mm

**Schutzart IP nach IEC 60 529:** IP 55 bei sachgerechter Montage

**Lieferumfang:** Aufsteckprofile, inkl. elastische Klemmprofile

**Produktänderung:** Ab Februar 2021 wird das Profil zur Kabeleinführung über ein Profil aus Kunststoff verfügen. Dadurch ergeben sich folgende Vorteile: Einfache Montage durch clipsen, verbessertes Handling und verbesserter Halt an den Bodenblechen.

**Hinweis:** Je Kabeleinführungsstelle werden zwei Stück benötigt  
Ab Schrankbreite 1000 mm ist die Bodengruppe in der Breite in zwei Bereiche unterteilt. Es können zwei Kabeleinführungsstellen (links/rechts) eingesetzt werden

## Produktbeschreibung

**Passend für:** Gehäusotyp: VX

Gehäusetyp: VX SE  
Breite: = 1200 mm

<b>Verpackungseinheit:</b>	4 St.
<b>Gewicht/VE:</b>	0,43 kg
<b>Kupferanteil (kg / Stück):</b>	0
<b>EAN:</b>	4028177922822
<b>Zolltarifnummer:</b>	76042990
<b>ETIM 7.0:</b>	EC002624
<b>ETIM 6.0:</b>	EC002624
<b>eCl@ss 8.0/8.1:</b>	27189265
<b>eCl@ss 6.0/6.1:</b>	27400604
<b>Produktbeschreibung:</b>	VX Profil zur Kabeleinführung, hinten, für B: 1200 mm