

Rittal – Das System.

Schneller – besser – überall.

► Sockel-Blende, seitlich, 100 mm – VX 8620.031

Stand : 19.07.2021

SCHALTSCHRÄNKE

STROMVERTEILUNG

KLIMATISIERUNG

IT-INFRASTRUKTUR

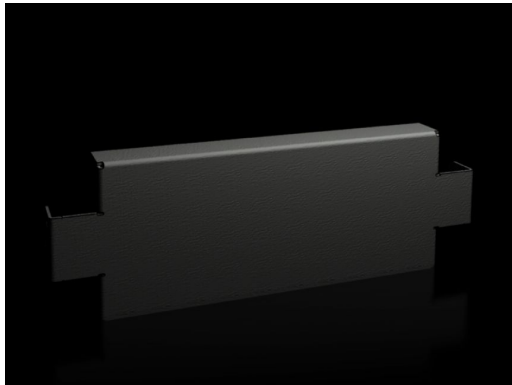
SOFTWARE & SERVICE

FRIEDHELM LOH GROUP



Sockel-Blende, seitlich, 100 mm für Sockel-System VX, Stahlblech – VX 8620.031

erstellt am: 19.07.2021 auf www.rittal.com/at-de



Dieser Artikel ist ein Auslaufartikel.

Dieser Artikel ist abgekündigt zum: 02.03.2020 |||Der Artikel wird ersetzt durch: 8640031

Produktbeschreibung

Beschreibung: Zum seitlichen Abschluss einer Sockel-Einheit und zur zusätzlichen Stabilisierung oder dem Innenausbau angereicherter Sockel. An 200 mm hohen Sockeln sind wahlweise eine 200 mm hohe oder zwei 100 mm hohe Blenden montierbar.

Material: Stahlblech

Farbe: RAL 9005

Lieferumfang: Inkl. Befestigungsmaterial

Produktbeschreibung

Passend für: Tiefe: = 400 mm

Abmessungen: Höhe: 100 mm

Verpackungseinheit: 2 St.

Gewicht/VE: 0,98 kg

**Kupferanteil (kg /
Stück):** 0

EAN: 4028177922181

Zolltarifnummer:	94039010
ETIM 7.0:	EC000721
ETIM 6.0:	EC000721
eCl@ss 8.0/8.1:	27182003
eCl@ss 6.0/6.1:	27189270
Produktbeschreibung:	VX Sockel-Blende, seitlich, H: 100 mm, für T: 400 mm, Stahlblech
Approbationen	
Approbationen:	UL + C-UL
Zertifikate:	GOST