

Rittal – Das System.

Schneller – besser – überall.

► Sockel-Eckstück mit Sockel-Blende, vorne und hinten, 100 mm – VX 8640.003

Stand : 19.07.2021

SCHALTSCHRÄNKE

STROMVERTEILUNG

KLIMATISIERUNG

IT-INFRASTRUKTUR

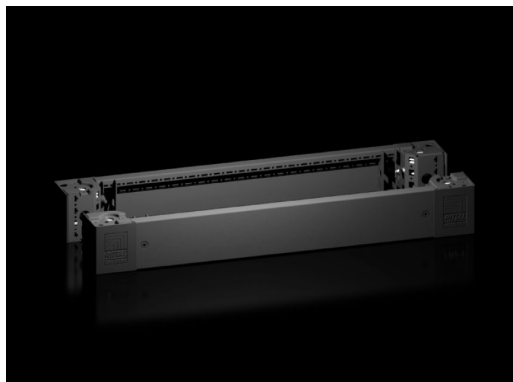
SOFTWARE & SERVICE

FRIEDHELM LOH GROUP



Sockel-Eckstück mit Sockel-Blende, vorne und hinten, 100 mm für VX, VX IT, VX SE, TE, TS, TS IT, SE, CM, TP, PC, IW – VX 8640.003

erstellt am: 19.07.2021 auf www.rittal.com/at-de



Produktbeschreibung

Beschreibung:	Hochbelastbare Sockel-Eckstücke mit angeformter Selbstpositionierung zum Schaltschrank, je nach Anwendung mit oder ohne Sockel-Blende einsetzbar. Große Öffnungen im Sockel-Eckstück für besten Zugang zur Verschraubungsstelle, über Eck- und Anreihabdeckung aus Kunststoff abdeckbar.
Material:	Sockel-Eckstück: Stahlblech Sockel-Blende vorne/hinten: Stahlblech Eck- und Anreihabdeckung: Kunststoff
Farbe:	RAL 9005
Lieferumfang:	4 Sockel-Eckstücke, 100 mm hoch 4 Eckabdeckungen 1 Anreihabdeckung 2 Sockel-Blenden vorne/hinten, 100 mm Inkl. Befestigungsmaterial
Hinweis:	Sockel-Blenden, seitlich zum Abschluss einer Sockel-Einheit, zur zusätzlichen Stabilisierung der Sockel untereinander oder zum Innenausbau der Sockel

Produktbeschreibung

Passend für:	Breite: = 800 mm
Abmessungen:	Höhe: 100 mm
Verpackungseinheit:	2 St.

Gewicht/VE:	5,18 kg
Kupferanteil (kg / Stück):	0
EAN:	4028177958753
Zolltarifnummer:	94039010
ETIM 7.0:	EC000721
ETIM 6.0:	EC000721
eCl@ss 8.0/8.1:	27182003
eCl@ss 6.0/6.1:	27182003
Produktbeschreibung:	VX Sockel-Eckstück mit Sockel-Blende, vorne und hinten, H: 100 mm, für B: 800 mm, Stahlblech
Approbationen	
Approbationen:	UL + C-UL
Zertifikate:	GOST