

# Rittal – Das System.

Schneller – besser – überall.

## ► Sockel-Eckstück mit Sockel-Blende, vorne und hinten, 100 mm – VX 8640.005

Stand : 19.07.2021

SCHALTSCHRÄNKE

STROMVERTEILUNG

KLIMATISIERUNG

IT-INFRASTRUKTUR

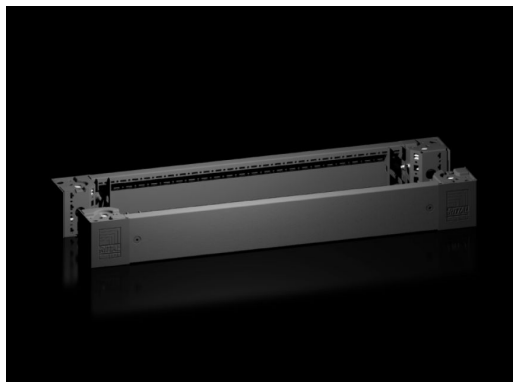
SOFTWARE & SERVICE

FRIEDHELM LOH GROUP



# Sockel-Eckstück mit Sockel-Blende, vorne und hinten, 100 mm für VX, VX IT, VX SE, TE, TS, TS IT, SE, CM, TP, PC, IW – VX 8640.005

erstellt am: 19.07.2021 auf [www.rittal.com/at-de](http://www.rittal.com/at-de)



## Produktbeschreibung

<b>Beschreibung:</b>	Hochbelastbare Sockel-Eckstücke mit angeformter Selbstpositionierung zum Schaltschrank, je nach Anwendung mit oder ohne Sockel-Blende einsetzbar. Große Öffnungen im Sockel-Eckstück für besten Zugang zur Verschraubungsstelle, über Eck- und Anreihabdeckung aus Kunststoff abdeckbar.
<b>Material:</b>	Sockel-Eckstück: Stahlblech Sockel-Blende vorne/hinten: Stahlblech Eck- und Anreihabdeckung: Kunststoff
<b>Farbe:</b>	RAL 9005
<b>Lieferumfang:</b>	4 Sockel-Eckstücke, 100 mm hoch 4 Eckabdeckungen 1 Anreihabdeckung 2 Sockel-Blenden vorne/hinten, 100 mm Inkl. Befestigungsmaterial
<b>Hinweis:</b>	Sockel-Blenden, seitlich zum Abschluss einer Sockel-Einheit, zur zusätzlichen Stabilisierung der Sockel untereinander oder zum Innenausbau der Sockel

## Produktbeschreibung

<b>Passend für:</b>	Breite: = 1000 mm
<b>Abmessungen:</b>	Höhe: 100 mm
<b>Verpackungseinheit:</b>	2 St.

<b>Gewicht/VE:</b>	5,94 kg
<b>Kupferanteil (kg / Stück):</b>	0
<b>EAN:</b>	4028177958784
<b>Zolltarifnummer:</b>	94039010
<b>ETIM 7.0:</b>	EC000721
<b>ETIM 6.0:</b>	EC000721
<b>eCl@ss 8.0/8.1:</b>	27182003
<b>eCl@ss 6.0/6.1:</b>	27182003
<b>Produktbeschreibung:</b>	VX Sockel-Eckstück mit Sockel-Blende, vorne und hinten, H: 100 mm, für B: 1000 mm, Stahlblech
<b>Approbationen</b>	
<b>Approbationen:</b>	UL + C-UL
<b>Zertifikate:</b>	GOST