

Rittal – Das System.

Schneller – besser – überall.

► Sockel-Eckstück mit Sockel-Blende, vorne und hinten, 200 mm – VX 8640.022

Stand : 13.06.2022

SCHALTSCHRÄNKE

STROMVERTEILUNG

KLIMATISIERUNG

IT-INFRASTRUKTUR

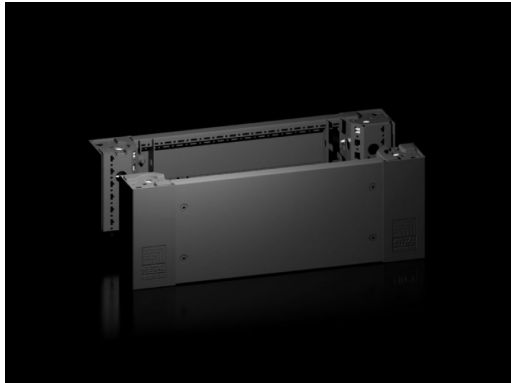
SOFTWARE & SERVICE

FRIEDHELM LOH GROUP



Sockel-Eckstück mit Sockel-Blende, vorne und hinten, 200 mm für VX, VX IT, VX SE, TE, TS, TS IT, SE, CM, TP, PC, IW – VX 8640.022

erstellt am: 13.06.2022 auf www.rittal.com/de-de



Produktbeschreibung

Beschreibung: Hochbelastbare Sockel-Eckstücke mit angeformter Selbstpositionierung zum Schaltschrank, je nach Anwendung mit oder ohne Sockel-Blende einsetzbar. Große Öffnungen im Sockel-Eckstück für besten Zugang zur Verschraubungsstelle, über Eck- und Anreihabdeckung aus Kunststoff abdeckbar.

Material: Sockel-Eckstück: Stahlblech
Sockel-Blende: Stahlblech
Eck- und Anreihabdeckung: Kunststoff

Farbe: RAL 9005

Lieferumfang: 4 Sockel-Eckstücke, 200 mm hoch
4 Eckabdeckungen
1 Anreihabdeckung
1 Sockel-Blende vorne/hinten, 200 mm
2 Sockel-Blenden vorne/hinten, 100 mm
Inkl. Befestigungsmaterial

Hinweis: Sockel-Blenden, seitlich zum Abschluss einer Sockel-Einheit, zur zusätzlichen Stabilisierung der Sockel untereinander oder zum Innenausbau der Sockel

Produktbeschreibung

Passend für: Breite: = 600 mm

Abmessungen: Höhe: 200 mm

Verpackungseinheit: 2 St.

Gewicht/VE:	7,84 kg
Kupferanteil (kg / Stück):	0
EAN:	4028177958869
Zolltarifnummer:	94039010
ETIM 7.0:	EC000721
ETIM 6.0:	EC000721
eCl@ss 8.0/8.1:	27182003
eCl@ss 6.0/6.1:	27182003
Produktbeschreibung:	VX Sockel-Eckstück mit Sockel-Blende, vorne und hinten, H: 200 mm, für B: 600 mm, Stahlblech

Approbationen

Approbationen:	UL + C-UL
Zertifikate:	GOST