

Rittal – Das System.

Schneller – besser – überall.

► Sockel-Eckstück mit Sockel-Blende, vorne und hinten, 200 mm – VX 8640.024

Stand : 19.04.2022

SCHALTSCHRÄNKE

STROMVERTEILUNG

KLIMATISIERUNG

IT-INFRASTRUKTUR

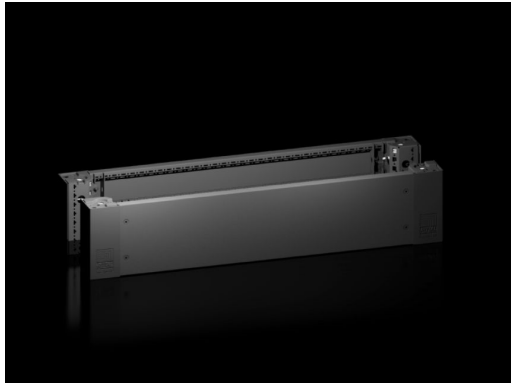
SOFTWARE & SERVICE

FRIEDHELM LOH GROUP



Sockel-Eckstück mit Sockel-Blende, vorne und hinten, 200 mm für VX, VX IT, VX SE, TE, TS, TS IT, SE, CM, TP, PC, IW – VX 8640.024

erstellt am: 19.04.2022 auf www.rittal.com/de-de



Produktbeschreibung

Beschreibung: Hochbelastbare Sockel-Eckstücke mit angeformter Selbstpositionierung zum Schaltschrank, je nach Anwendung mit oder ohne Sockel-Blende einsetzbar. Große Öffnungen im Sockel-Eckstück für besten Zugang zur Verschraubungsstelle, über Eck- und Anreihabdeckung aus Kunststoff abdeckbar.

Material: Sockel-Eckstück: Stahlblech
Sockel-Blende: Stahlblech
Eck- und Anreihabdeckung: Kunststoff

Farbe: RAL 9005

Lieferumfang: 4 Sockel-Eckstücke, 200 mm hoch
4 Eckabdeckungen
1 Anreihabdeckung
1 Sockel-Blende vorne/hinten, 200 mm
2 Sockel-Blenden vorne/hinten, 100 mm
Inkl. Befestigungsmaterial

Hinweis: Sockel-Blenden, seitlich zum Abschluss einer Sockel-Einheit, zur zusätzlichen Stabilisierung der Sockel untereinander oder zum Innenausbau der Sockel

Produktbeschreibung

Passend für: Breite: = 1000 mm

Abmessungen: Höhe: 200 mm

Verpackungseinheit: 2 St.

| | |
|-----------------------------------|---|
| Gewicht/VE: | 11 kg |
| Kupferanteil (kg / Stück): | 0 |
| EAN: | 4028177958883 |
| Zolltarifnummer: | 94039010 |
| ETIM 7.0: | EC000721 |
| ETIM 6.0: | EC000721 |
| eCl@ss 8.0/8.1: | 27182003 |
| eCl@ss 6.0/6.1: | 27182003 |
| Produktbeschreibung: | VX Sockel-Eckstück mit Sockel-Blende, vorne und hinten, H: 200 mm, für B: 1000 mm, Stahlblech |
| Approbationen | |
| Approbationen: | UL + C-UL |
| Zertifikate: | GOST |