

# Rittal – Das System.

Schneller – besser – überall.

## ► Sockel-Eckstück mit Sockel-Blende, vorne und hinten, 200 mm – VX 8640.025

Stand : 07.04.2022

SCHALTSCHRÄNKE

STROMVERTEILUNG

KLIMATISIERUNG

IT-INFRASTRUKTUR

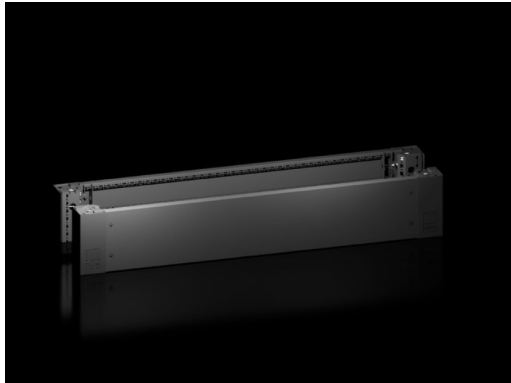
SOFTWARE & SERVICE

FRIEDHELM LOH GROUP



# Sockel-Eckstück mit Sockel-Blende, vorne und hinten, 200 mm für VX, VX IT, VX SE, TE, TS, TS IT, SE, CM, TP, PC, IW – VX 8640.025

erstellt am: 07.04.2022 auf [www.rittal.com/de-de](http://www.rittal.com/de-de)



## Produktbeschreibung

**Beschreibung:** Hochbelastbare Sockel-Eckstücke mit angeformter Selbstpositionierung zum Schaltschrank, je nach Anwendung mit oder ohne Sockel-Blende einsetzbar. Große Öffnungen im Sockel-Eckstück für besten Zugang zur Verschraubungsstelle, über Eck- und Anreihabdeckung aus Kunststoff abdeckbar.

**Material:** Sockel-Eckstück: Stahlblech  
Sockel-Blende: Stahlblech  
Eck- und Anreihabdeckung: Kunststoff

**Farbe:** RAL 9005

**Lieferumfang:** 4 Sockel-Eckstücke, 200 mm hoch  
4 Eckabdeckungen  
1 Anreihabdeckung  
1 Sockel-Blende vorne/hinten, 200 mm  
2 Sockel-Blenden vorne/hinten, 100 mm  
Inkl. Befestigungsmaterial

**Hinweis:** Sockel-Blenden, seitlich zum Abschluss einer Sockel-Einheit, zur zusätzlichen Stabilisierung der Sockel untereinander oder zum Innenausbau der Sockel

## Produktbeschreibung

**Passend für:** Breite: = 1200 mm

**Abmessungen:** Höhe: 200 mm

**Verpackungseinheit:** 2 St.

<b>Gewicht/VE:</b>	12 kg
<b>Kupferanteil (kg / Stück):</b>	0
<b>EAN:</b>	4028177958890
<b>Zolltarifnummer:</b>	94039010
<b>ETIM 7.0:</b>	EC000721
<b>ETIM 6.0:</b>	EC000721
<b>eCl@ss 8.0/8.1:</b>	27182003
<b>eCl@ss 6.0/6.1:</b>	27182003
<b>Produktbeschreibung:</b>	VX Sockel-Eckstück mit Sockel-Blende, vorne und hinten, H: 200 mm, für B: 1200 mm, Stahlblech
<b>Approbationen</b>	
<b>Approbationen:</b>	UL + C-UL
<b>Zertifikate:</b>	GOST