

Rittal – Das System.

Schneller – besser – überall.

► Sockel-Blende, seitlich, 100 mm – VX 8640.031

Stand : 19.07.2021

SCHALTSCHRÄNKE

STROMVERTEILUNG

KLIMATISIERUNG

IT-INFRASTRUKTUR

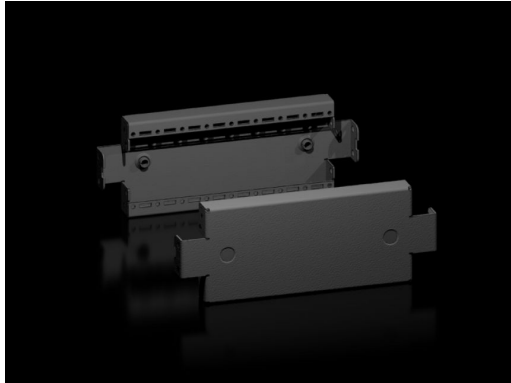
SOFTWARE & SERVICE

FRIEDHELM LOH GROUP



Sockel-Blende, seitlich, 100 mm für Sockel-System VX, Stahlblech – VX 8640.031

erstellt am: 19.07.2021 auf www.rittal.com/at-de



Produktbeschreibung

Beschreibung: Zum seitlichen Abschluss einer Sockel-Einheit und zur zusätzlichen Stabilisierung oder dem Innenausbau angereicherter Sockel. An 200 mm hohen Sockeln sind wahlweise eine 200 mm hohe oder zwei 100 mm hohe Blenden montierbar.

Material: Stahlblech

Farbe: RAL 9005

Lieferumfang: Inkl. Befestigungsmaterial

Produktbeschreibung

Passend für: Tiefe: = 400 mm

Abmessungen: Höhe: 100 mm

Verpackungseinheit: 2 St.

Gewicht/VE: 0,98 kg

**Kupferanteil (kg /
Stück):** 0

EAN: 4028177958937

Zolltarifnummer: 94039010

ETIM 7.0: EC000721

ETIM 6.0: EC000721

eCl@ss 8.0/8.1: 27182003

eCl@ss 6.0/6.1: 27182003

Produktbeschreibung: VX Sockel-Blende, seitlich, H: 100 mm, für T: 400 mm, Stahlblech

Approbationen

Approbationen: UL + C-UL
