



GRUBER Electric Ges.m.b.H.

A-2542 KOTTINGBRUNN, INDUSTRIESTRASSE 4
Tel. +43-2252-251080-0 / Fax +43-2252-251080-30
Internet: www.gruber-electric.at Email: office@gruber-electric.at
Komponenten für Steuerungsbau und Industrieelektronik

Technische Information

GR-L4 Digiled

Frei parametrierbare universelle 4stellige LED-Anzeige



DIGILED ist eine auf Microcontroller-Basis aufgebaute LED-Digitalanzeige mit Bedienmenü im Display zur Parametrierung

Bis auf den Meßeingangs-Jumper „mA / V“, ist die Anzeige rein softwaremäßig mit drei integrierten Dip-Tasten einstellbar. (Kein Trimpotentiometer, kein Löten)

Durch die eingebaute Schnittstelle läßt sich DIGILED auch extern parametrieren
Entweder über drei Dip-Taster im Handprogrammiergerät, oder über den PC mit Windowssoftware

Da die Stromversorgung (24VDC) intern im Modul potentialgetrennt ist, können beliebig viele DIGILED auf einer Versorgung angeschlossen werden

Technische Daten:

- 4stellige 10mm hohes LED-Display
- Maße 48 x 24 x 105 mm Normgehäuse oder Mosaikeinbau
- 24VDC Versorgung (16 ... 30V, Restwelligkeit <0,5%)
- Stromaufnahme ca. 50mA
- 0(2) - 10V; 0(4) - 20mA Meßeingang (über Jumper konfigurierbar).
Eingangswiderstand: mA - 120 Ohm V - 10kOhm
- Potentialtrennung von Versorgung und Messeingang (für mehrere Anzeigen nur ein 24V Netzteil)
- Parametrierung über Tasten intern (Menü), bzw. externe Programmierbox, oder über RS232 mit Hilfe einer Windowssoftware
- bedienerfreundliches Parametrieremenü

Meßeingangsjumper mA / V



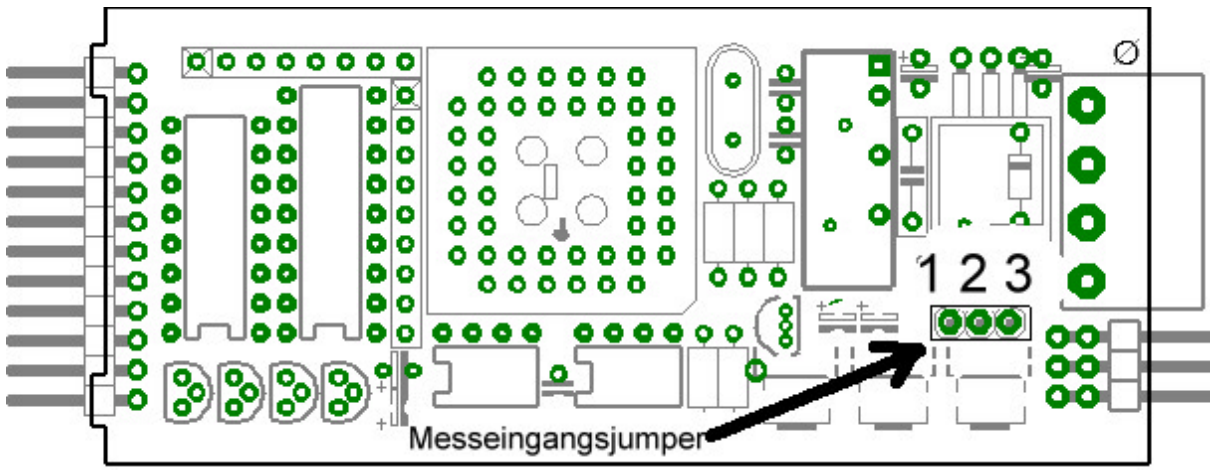
GRUBER Electric Ges.m.b.H.

A-2542 KOTTINGBRUNN, INDUSTRIESTRASSE 4

Tel. +43-2252-251080-0 / Fax +43-2252-251080-30

Internet: www.gruber-electric.at Email: office@gruber-electric.at

Komponenten für Steuerungsbau und Industrieelektronik



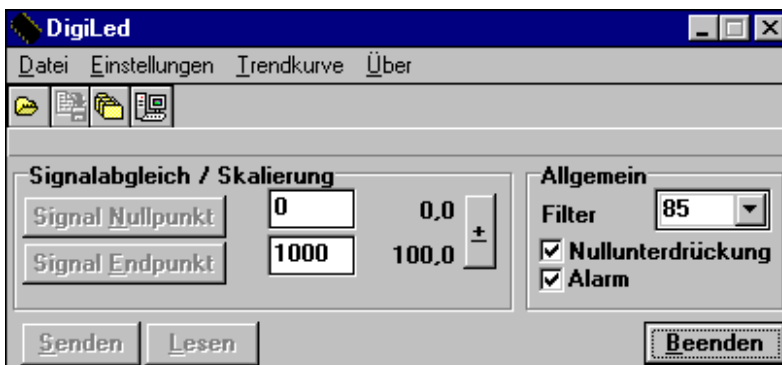
Jumperverbindung 1-2: 0(4) - 20mA (DC)

Jumperverbindung 2-3: 0(2) - 10VDC

Parametriersoftware für Windows

Verzeichnis: GR_L4

Programmaufruf: DLED.exe





Menüstruktur:

Mittels der Tasten **ENTER**, **PLUS**, **MINUS** ist das Menü zu bedienen.

ENTER	Einstieg ins Menü oder Menüpunkt, und Verlassen eines Menüpunktes.
PLUS	Nach vorne bewegen im Menü oder Werte erhöhen.
MINUS	Nach hinten bewegen im Menü oder Werte verkleinern.

Das Parametrieremenü gliedert sich in 8 Hauptmenüpunkte.

Abgl S.nul am Eingang Meßsignal entsprechend Bereich MIN anlegen (z.B.: 4mA) und den Menüpunkt mit ENTER wieder verlassen

S.end analog S.nul jedoch für den Bereich MAX (z.B.: 20mA)

ret. Verlassen des Untermenüs für Bereichswahl

Al. Ein / Ausschalten des Alarms (Anzeige blinkt bei Unter- bzw. Überschreiten des Signals z.B.: *Lifezeroüberwachung*)

Filt Dämpfung der Anzeige - Mittelwertbildung über n-Messungen
*Tip: sauberes Signal, Skalierspanne im Bereich 0-2000 => Filt=30
der Anzeige ca. alle Sekunden
unsauberes Signal (z.B.: brummspannungbehaftet) oder
größere Skalierspanne >4000 => Filt>60*

(Aktualisierung)

.... Position des Kommapunktes festlegen

_O_O führende Nullen ausblenden oder nicht

ber.o Skalierung für den oberen Wert (z.B.: 120 für 2,0-12,0pH)

ber.u Skalierung für den unteren Wert (z.B.: 20 für 2,0-12,0pH)

Ende Verlassen des Parametriermodus

Vorsicht bei Skalierspannen >4000 wird nicht mehr jedes Digit in der Einerstelle aufgelöst (12Bit)
