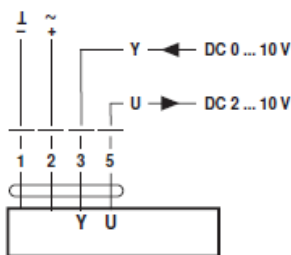


Hubantrieb 24V / 50 Hz Stellkraft 500 N

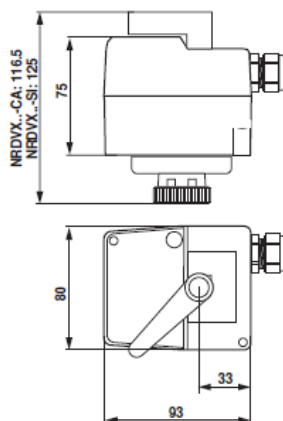
HM2050SR24B



Anschlussbilder:



Maßbilder:



ANWENDUNG:

Kurzhubantrieb für die Motorisierung
Kurzhub-ventile in HLK-Systemen

- Nennhub max. 5,5 mm
- Stellkraft 500 Nm
- Nennspannung AC 24 V
- Ansteuerung: Auf-Zu oder 3-Punkt

TECHNISCHE DATEN:

Nennspannung		AC 24 V, 50/60 Hz / DC 24 V
Funktionsbereich		AC 19,2 ... 28,8 V / DC 21,6 ... 28,8 V
Leistungsverbrauch	Betrieb	1,5 W @ Nennmoment
	Dimensionierung	2,5 VA
Anschluss		Klemmen 4 mm ² (Kabel Ø 6 ... 8 mm, dreiadrig)
Parallelbetrieb		ja (Leistungsdaten Speisung beachten!)
Stellkraft		500 N
Ansteuerung	Stellsignal Y	DC 0 ... 10 V, Eingangswiderstand 100 kΩ
	Arbeitsbereich	DC 2 ... 10 V für 0 ... 90° (umschaltbar auf DC 0 ... 10 V)
Stellungsrückmeldung (Messspannung U)		DC 2 ... 10 V, max. 1 mA, für 0 ... 90° (umschaltbar auf DC 0 ... 10 V)
Gleichlauf		±5%
Handverstellung		temporäre und permanente Getriebeausrüstung mit Drehknopf am Gehäuse
Nennhub		5,5 mm
Laufzeit		140 s / 5,5 mm
Schalleistungspegel		max. 35 dB (A)
Stellungsanzeige		Skalenschild 0 ... 1
Schutzklasse		III Schutzkleinspannung
Schutzart		IP40
EMV		CE gemäss 89/336/EWG
Wirkungsweise		Typ 1 (nach EN 60730-1)
Bemessungsstoßspannung		0,8 kV (nach EN 60730-1)
Verschmutzungsgrad der Umgebung		3 (nach EN 60730-1)
Umgebungstemperatur		0 ... +50°C
Mediumtemperatur		+5 ... +100°C (im Ventil)
Lagertemperatur		-30 ... +80°C
Umgebungsfeuchte		95% r.H., nicht kondensierend (EN 60730-1)
Wartung		wartungsfrei
Gewicht		ca. 500 g