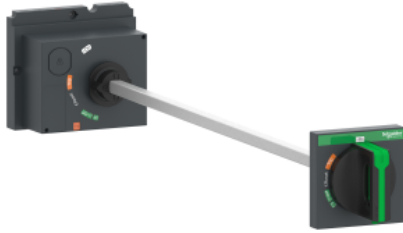


# Produktdatenblatt

Spezifikationen



Drehantrieb mit Türkupplung für ComPacT NSX 100/160/250, schwarzer Griff, Achsenlänge 185 bis 600 mm, IP55

LV429338T

EAN Code : 3606482003903

## Hauptmerkmale

Produktserie	ComPacT NSX100 - 250 DC PV neue Generation
Produkt oder Komponententyp	Drehantrieb
Zubehör-/Teiletyp	Steuerungszubehör
Grifffarbe	Schwarz
Farbe der Grifffrontplatte	Schwarz
Montageart des Drehgriffs	Verlängert

## Zusatzmerkmale

Verriegelung des Drehgriffs	Verriegelung in AUS-Stellung 1 bis 3 Vorhängeschlösser
Montageposition des Drehgriffs	Front
Kompatible Produktfamilie	ComPacT neue Generation (ComPacT NSX100 neue Generation) ComPacT neue Generation (ComPacT NSX160 neue Generation) ComPacT neue Generation (ComPacT NSX250 neue Generation) Easypact (Easypact CVS100) Easypact (Easypact CVS160) Easypact (Easypact CVS250) PowerPact (PowerPact Multistandard)

## Montage

Schutzart (IP)	IP55
----------------	------

## Verpackungseinheiten

VPE 1 Art	PCE
VPE 1 Menge	1
VPE 1 Höhe	9,8 cm
VPE 1 Breite	10,3 cm
VPE 1 Länge	48,5 cm
VPE 1 Gewicht	687,0 g
VPE 2 Art	S04
VPE 2 Menge	6
VPE 2 Höhe	30 cm
VPE 2 Breite	40 cm

VPE 2 Länge	60 cm
VPE 2 Gewicht	4,822 kg
VPE 3 Art	P12
VPE 3 Menge	72
VPE 3 Höhe	105 cm
VPE 3 Breite	80 cm
VPE 3 Länge	120 cm
VPE 3 Gewicht	70 kg

## Nachhaltigkeit

REACH-Verordnung	<a href="#">REACH-Deklaration</a>
Frei von REACH-SVHC	Ja
EU-RoHS-Richtlinie	Konform <a href="#">EU-RoHS-Deklaration</a>
Quecksilberfrei	Ja
RoHS-Richtlinie für China	<a href="#">RoHS-Erklärung für China</a> Produkt außerhalb des RoHS-Bereichs für China. Erklärung der Substanzen zu Ihrer Information.
Informationen zu RoHS-Ausnahmen	<a href="#">Ja</a>
Enthält Halogene	Produkt mit halogenfreien Kunststoffteilen

## Vertragliche Gewährleistung

Garantie	18 Monate
----------	-----------

## Empfohlene(s) Ersatzprodukt(e)