

MKF300P-EE

Kanaltemperaturfühler

Der Temperaturfühler wird zur Messung der Lufttemperatur in Heizungs-, Lüftungs- und Klimaanlage eingesetzt. Er kann entweder mit einem Montageflansch oder mit Hilfe der externen Montagelöcher am Gehäuse installiert werden (Kanalfühler).

Das innovative IP65 Gehäuse und das Montagekonzept ermöglichen eine schnelle und einfache Installation.



MKF300P-EE

Eigenschaften



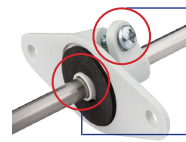
Externe Montagelöcher

- » Montage mit geschlossenem Gehäusedeckel
- » Schutz vor Baustellenschmutz

Bajonetschrauben

- » Offen/geschlossen mit einer 1/4-Drehung

Montageflansch



Befestigung mittels Klemmung

- » Kein direktes Verschrauben auf das Fühlerrohr
- » Geeignete Schraube für einfache Montage

Spezialdichtung

- » Schaumstoffdichtung für bessere Dichtheit
- » Kein Zerkratzen des Fühlerrohrs dank Ausrichtungsnut

Typische Anwendungen

Gebäudeautomatisierung
 Prozessüberwachung und Klimatisierung
 Messung in Luft und Flüssigkeiten



Technische Daten

Ausgang

Betriebstemperatur (Fühler)	-40 °C...+110 °C
Sensortyp	PT1000 DIN A
Nominalwiderstand	R ₀ 1000 Ω
Empfindlichkeit	TC: 3,850 x 10 ⁻³ /°C
Genauigkeit Element PT1000 DIN A bei 20 °C	± 0,19 °C
Norm	DIN EN 60751
Messstrom	typ. < 1 mA ¹⁾
T-Sensoranschluss	2-Draht
Elektrischer Anschluss	Schraubklemme, 2x max. 2,5 mm ²

Allgemein

Isolationswiderstand (Fühler)	> 100 MΩ bei 20 °C
Ansprechzeit τ ₆₃	< 1 min, Kanalfühler bei 3 m/s Luftgeschwindigkeit
Material Fühlerrohr	Edelstahl (1,4571 / 316Ti)
Gehäusematerial	Polycarbonat, UL94-V0 zugelassen, T-Bereich: -40 °C...+110 °C
Schutzart	IP65 / NEMA 4
Kabelverschraubung	M16x1,5 / UL94-V2
Lagertemperatur	-30 °C...+70 °C
Feuchtebereich Betrieb und Lagerung	5 % rF...95 % rF, keine Kondensation

1) gemäß technische Informationen zu den T-Sensoren

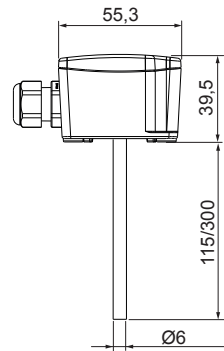
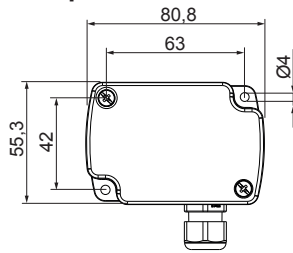
Anschlussdiagramm

MKF300P-EE



Abmessungen in mm

Temperaturfühler



Montagezubehör Montageflansch

