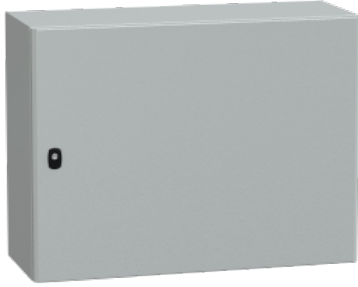


Produktdatenblatt

Spezifikationen



Spacial S3D Volltür mit Montageplatte H600xB800xT300.IP66 IK10 RAL7035.

NSYS3D6830P

EAN Code : 3606480159114

Hauptmerkmale

Baureihe	Spacial
Produktname	Spacial S3D
Anwendung	Mehrzweck
Kategorie	Kompaktgehäuse
Gehäuse-Nennhöhe	600 mm
Gehäuse-Nennbreite	800 mm
Gehäuse-Nenntiefe	300 mm
Türtyp	Volltüren
Beschreibung der Montageplatte	Gerade
Typ der Durchführungsplatte	Standard
Installationszubehörtyp	Wandmontage
Geräteaufbau	1 Gehäuse 2 Kabeleinführungsplatte 1 Montageplatte 1 Tür mit Schliessung

Zusatzmerkmale

Körpertyp	Einteiliges Gehäuse Rinnenförmige Frontschiene mit doppelter Blechdicke
Anzahl Türen	Vorderseite: 1 Tür/Türen
Türöffnung	Reversibel (120 °)
Schlosstyp	3-Punkte-Verriegelung, 3 mm-Doppelschiene
Zugänglichkeit für Betrieb	Front
Abnehmbare Teile	Tür durch Scharniere Kabeleinführungsplatte mit Schrauben Montageplatte durch Befestigungselemente
Material	Schaltschrank: steel Montageplatte: galvanisierter Stahl
Oberflächenfinish	Schaltschrank: Epoxy-Polyesterpulver
Farbe	Schaltschrank: grau (RAL 7035)
Normen	IEC 62208
Produktzertifizierungen	UL BV

LR
cUL
DNV
GL

Produktgewicht	33 kg
----------------	-------

Montage

Schutzart (NEMA)	NEMA 4X/13
Schutzart (IK)	IK10 entspricht IEC 62262
Schutzart (IP)	IP66 entspricht IEC 60529

Verpackungseinheiten

Verpackungstyp VPE1	PCE
Anzahl der Geräte pro Packung	1
Verpackungsgewicht (Lbs)	33,0 kg
Höhe VPE1	61,8 cm
Breite VPE1	81,3 cm
Länge VPE1	34,8 cm

Nachhaltigkeit

Angebotsstatus nachhaltiges Produkt	Green Premium Produkt
REACH-Verordnung	REACH-Deklaration
Frei von REACH-SVHC	Ja
EU-RoHS-Richtlinie	Übererfüllung der Konformität (außerhalb EU RoHS-Scope) EU-RoHS-Deklaration
Quecksilberfrei	Ja
Informationen zu RoHS-Ausnahmen	Ja
RoHS-Richtlinie für China	RoHS-Erklärung für China Produkt außerhalb des RoHS-Bereichs für China. Erklärung der Substanzen zu Ihrer Information.
Umweltproduktdeklaration	Produktumweltprofil

Vertragliche Gewährleistung

Garantie	18 months
----------	-----------
