

WPE 16

Weidmüller Interface GmbH & Co. KG

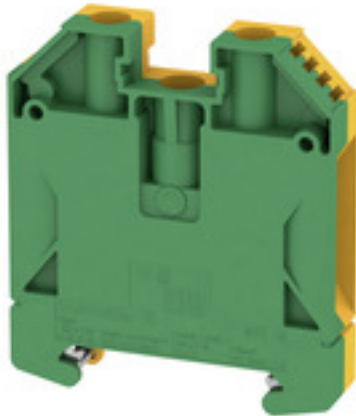
Klingenbergstraße 26

D-32758 Detmold

Germany

www.weidmueller.com

Produktbild



Klippon® Connect mit Zugbügeltechnologie

Die große Zuverlässigkeit und hohe Variantenvielfalt von Reihenklemmen mit Zugbügelanschluss sorgen für Entlastung in der Planung und höchste Sicherheit im Betrieb. Damit bietet Klippon® Connect eine bewährte Antwort auf vielfältige Anforderungen.

Allgemeine Bestelldaten

Ausführung	Schutzleiter-Reihenklemme, Schraubanschluss, 16 mm ² , 1920 A (16 mm ²), grün / gelb
Best.-Nr.	1010400000
Typ	WPE 16
GTIN (EAN)	4008190126674
VPE	50 Stück

Erstellungs-Datum 3. Februar 2022 08:04:24 MEZ

Katalogstand 28.01.2022 / Technische Änderungen vorbehalten

WPE 16

Weidmüller Interface GmbH & Co. KG

Klingenbergstraße 26

D-32758 Detmold

Germany

www.weidmueller.com

Technische Daten

Abmessungen und Gewichte

Tiefe	62,5 mm	Tiefe (inch)	2,461 inch
Tiefe inklusive Tragschiene	63 mm	Höhe	56 mm
Höhe (inch)	2,205 inch	Breite	11,9 mm
Breite (inch)	0,469 inch	Nettogewicht	56,68 g

Temperaturen

Lagertemperatur		Einsatztemperaturbereich	Einsatztemperaturbereich siehe EG- Baumusterprüfbescheinigung/ IECEX-Certificate of Conformity
	-25 °C...55 °C		
Dauergebrauchstemperatur, min.	-60 °C	Dauergebrauchstemperatur, max.	130 °C

Allgemeines

Einbauhinweis	geschraubt	Normen	IEC 60947-7-2
Tragschiene	TS 35		

Bemessungsdaten

Bemessungsquerschnitt	16 mm ²	Bemessungsspannung zur Nachbarklemme	1.000 V
Normen	IEC 60947-7-2	Durchgangswiderstand gemäß IEC 60947-7-x	0,42 mΩ
Bemessungsstoßspannung zur Nachbarklemme	8 kV	Verlustleistung gemäß IEC 60947-7-x	2,43 W
Verschmutzungsgrad	3		

Bemessungsdaten IECEx/ATEX

Zertifikat-Nr. (ATEX)	DEMKO14ATEX1338U	Zertifikat-Nr. (IECEX)	IECEXULD14.0005U
Leiterquerschnitt max (ATEX)	16 mm ²	Leiterquerschnitt max (IECEX)	16 mm ²
Einsatztemperaturbereich	Einsatztemperaturbereich siehe EG- Baumusterprüfbescheinigung/ IECEX-Certificate of Conformity	Kennzeichnung EN 60079-7	
Kennzeichnung Ex 2014/34/EU	II 2 G D		Ex eb II C Gb

Bemessungsdaten PE

Bemessungskurzzeitstrom	1920 A (16 mm ²)	Mittelschraube bei PE Klemmen	M 4
Anzugsdrehmomentbereich		PEN-Funktion	Ja
Befestigungsschraube	1,2...2,4 Nm		

Bemessungsdaten nach CSA

Leiterquerschnitt max (CSA)	6 AWG	Leiterquerschnitt min (CSA)	14 AWG
Zertifikat-Nr. (CSA)	200039-1888378		

Bemessungsdaten nach UL

Leitergr. Factory wiring max (UR)	4 AWG	Leitergr. Factory wiring min (UR)	14 AWG
Leitergr. Field wiring max (UR)	4 AWG	Leitergr. Field wiring min (UR)	14 AWG
Zertifikat-Nr. (UR)	E60693		

Erstellungs-Datum 3. Februar 2022 08:04:24 MEZ

WPE 16

Weidmüller Interface GmbH & Co. KG
 Klingenbergstraße 26
 D-32758 Detmold
 Germany

www.weidmueller.com

Technische Daten

Klemmbare Leiter (Bemessungsanschluss)

Abisolierlänge	16 mm	Anschlussart	Schraubanschluss
Anschlussrichtung	seitlich	Anzahl Anschlüsse	2
Anzugsdrehmoment, max.	3,6 Nm	Anzugsdrehmoment, min.	2 Nm
Klemmbereich, max.	25 mm ²	Klemmbereich, min.	1,5 mm ²
Klemmschraube	M 5	Klingenmaß	1,0 x 5,5 mm
Lehrdorn nach 60 947-1	B7	Leiteranschlussquerschnitt, eindrätig, max.	16 mm ²
Leiteranschlussquerschnitt, eindrätig, min.	1,5 mm ²	Leiteranschlussquerschnitt, feindrätig AEH mit Kunststoffkragen DIN 46228/4, max.	16 mm ²
Leiteranschlussquerschnitt, feindrätig AEH mit Kunststoffkragen DIN 46228/4, min.	1,5 mm ²	Leiteranschlussquerschnitt, feindrätig mit AEH DIN 46228/1, max.	16 mm ²
Leiteranschlussquerschnitt, feindrätig mit AEH DIN 46228/1, min.	1,5 mm ²	Leiteranschlussquerschnitt, feindrätig, max.	25 mm ²
Leiteranschlussquerschnitt, feindrätig, min.	1,5 mm ²	Leiteranschlussquerschnitt, mehrdrätig, max.	25 mm ²
Leiteranschlussquerschnitt, mehrdrätig, min.	1,5 mm ²		

Maße

Versatz TS 35	32 mm
---------------	-------

Systemkennwerte

Ausführung	Schraubanschluss, mit PE-Anschluss, geschlossen	Abschlussplatte erforderlich	Nein
Anzahl der Potentiale	1	Anzahl der Etagen	1
Anzahl der Klemmstellen je Etage	2	Anzahl der Potentiale pro Etage	1
Etagen intern gebrückt	Nein	PE-Anschluss	Ja
Tragschiene	TS 35	N-Funktion	Nein
PE-Funktion	Ja	PEN-Funktion	Ja

Werkstoffdaten

Werkstoff	Wemid	Farbe	grün / gelb
Brennbarkeitsklasse nach UL 94	V-0		

weitere technische Daten

Anzahl gleicher Klemmen	1	Arretierung	schraubbar
Einbauhinweis	geschraubt	Montageart	geschraubt
Offene Seiten	geschlossen	explosionsgeprüfte Ausführung	Ja

Klassifikationen

ETIM 6.0	EC000901	ETIM 7.0	EC000901
ETIM 8.0	EC000901	ECLASS 9.0	27-14-11-41
ECLASS 9.1	27-14-11-41	ECLASS 10.0	27-14-11-41
ECLASS 11.0	27-14-11-41		

WPE 16

Weidmüller Interface GmbH & Co. KG
 Klingenbergstraße 26
 D-32758 Detmold
 Germany

www.weidmueller.com

Technische Daten

Zulassungen

Zulassungen



ROHS	Konform
UL File Number Search	E60693

Downloads

Zulassung / Zertifikat / Konformitätsdokument	Attestation of Conformity IECEX Certificate CB Test Certificate CB Certificate EAC certificate DNVGL certificate INMETRO certificate Lloyds Register Certificate MARITREG Certificate POLSKIREJ certificate EAC EX Certificate CCC Ex Certificate CE Declaration of Conformity ATEX Certificate CE Declaration of Conformity all terminals
Engineering-Daten	CAD data – STEP
Engineering-Daten	EPLAN, WSCAD, Zuken E3.S
Anwenderdokumentation	NTI WDU/WPE 16.pdf StorageConditionsTerminalBlocks
Kataloge	Catalogues in PDF-format
Broschüren	

WPE 16

Weidmüller Interface GmbH & Co. KG
Klingenbergstraße 26
D-32758 Detmold
Germany

www.weidmueller.com

Zeichnungen

