

Blindflansch (DIN 2527) PN 16


Typenübersicht

Typ	DN []
ZH715	15
ZH720	20
ZH725	25
ZH732	32
ZH740	40
ZH750	50
ZH765	65
ZH780	80
ZH7100	100
ZH7125	125
ZH7150	150

Sicherheitshinweise

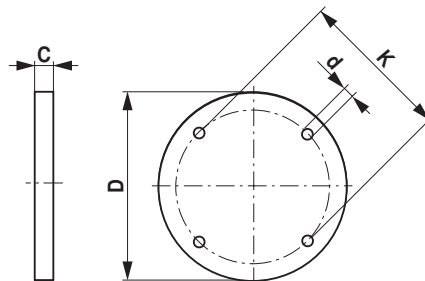

- Dieses Zubehör ist für die Anwendung in stationären Heizungs-, Lüftungs- und Klimaanlage konzipiert und darf nicht für Anwendungen ausserhalb des spezifizierten Einsatzbereiches, insbesondere nicht in Flugzeugen und jeglichen anderen Fortbewegungsmitteln zu Luft, verwendet werden.
- Die Installation hat durch autorisiertes Fachpersonal zu erfolgen. Hierbei sind die gesetzlichen und behördlichen Vorschriften einzuhalten.
- Das Zubehör darf nicht als Haushaltsmüll entsorgt werden. Die örtliche und aktuell gültige Gesetzgebung ist zu beachten.

Allgemeine Hinweise

Lieferhinweise Im Lieferumfang ZH7..: Blindflansch, Sk-Schrauben mit Mutter, Flachdichtung

Abmessungen / Gewicht

Massbilder



Typ	DN []	C [mm]	D [mm]	d [mm]	K [mm]	Gewicht [kg]
ZH715	15	14	95	4 x 14	65	1.2
ZH720	20	16	105	4 x 14	75	1.5
ZH725	25	16	115	4 x 14	85	1.7
ZH732	32	16	140	4 x 18	100	2.4
ZH740	40	16	150	4 x 18	110	2.7

Abmessungen / Gewicht

Typ	DN []	C [mm]	D [mm]	d [mm]	K [mm]	Gewicht [kg]
ZH750	50	18	165	4 x 18	125	3.6
ZH765	65	18	185	4 x 18	145	4.2
ZH780	80	20	200	8 x 18	160	5.6
ZH7100	100	20	220	8 x 18	180	7.0
ZH7125	125	22	250	8 x 18	210	9.1
ZH7150	150	22	285	8 x 22	240	13