

## Sammelschienenenträger PE/N (01356)



Das Foto kann einen ähnlichen Artikel anzeigen.

### Beschreibung

Art.-Nr.: 01356

Sammelschienenenträger PE/N

2-polig, einzeln montierbar

für Sammelschienen 12, 15, 20, 25, 30 x 5, 10

### System

60Classic

### Produktvorteile

Mit Anschraubblöchern außen, auch als Mittelträger verwendbar

Tiefenausgleich 5 / 10 mm möglich Verbindung N-PE einfach herstellbar

**Produktgruppe** 06

**Untergruppe** 06

**VE** 10

**EAN** 4021267013561

Katalogseite 2020 : 3.1

eCl@ss 6.1 27400607

eCl@ss 7.1 27400607

ETIM 4.0 EC001166

ETIM 5.0 EC001166

## Zulassungen

### Standards

IEC 61439-1:2011

GB/T 7251.1

### Approbationen

UL, EAC



for UL feeder circuits >250V

Typnummer: S356-L

EAC Typ: SB

UL file: E123577, UL category (for USA): NMTR <http://www.ul.com>

UL file: E123577, UL category (for Canada): NMTR7 <http://www.ul.com>

CCC Zulassung: nicht zertifizierungspflichtig

## Technische Daten

### Angaben IEC

#### Standards

IEC 61439-1:2011

GB/T 7251.1

#### Elektrische Werte IEC

Bemessungsspannung (IEC) AC: 690 V

Bemessungsisolationsspannung  $U_i$  AC: 1000 V

Bemessungsstosspannung  $U_{imp}$ : 6 kV

Die Isolationseigenschaften des Artikels werden durch die Einbaubedingungen bestimmt.

Verlustleistungsabgabe des Artikels:

Bei einer praxisüblichen Belastung von 80 % ergibt sich eine Leistungsabgabe von 0 W.  
(Bei voller Belastung beträgt die Leistungsabgabe 0 W.)

### zusätzliche Daten IEC

Die nachfolgenden Werte sind durch Prüfungen unter bestimmten Bedingungen nachgewiesen. Für die konkrete Planung der Anlage sind die jeweiligen Bedingungen bei Wöhner zu erfragen.

max. zulässige Spannung (IEC) DC: 1500 V

UL:

SCCR = 14 kA (Schienenträger im Abstand von 400 mm)

### Angaben UL

#### Standards

UL 508

for UL feeder circuits >250V

### Elektrische Werte UL

Bemessungsspannung (UL) AC: 600 V

Bemessungsfrequenz (UL): 50 / 60 Hz

### Mechanische Werte

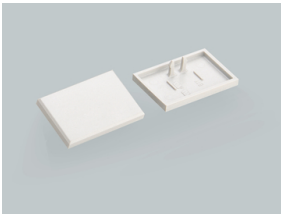
B x H x T: 20 x 164 x 50

Gewicht: 9.5 kg/100

Poligkeit: 2-polig

für Sammelschienen: 12, 15, 20, 25, 30 x 5, 10

## Zubehör



**01325**

Endabdeckung

für Schienenträger 01356 und 01601