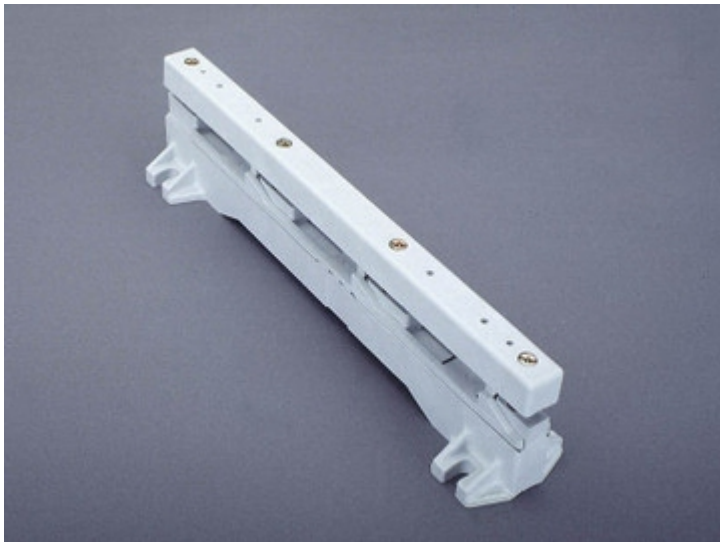


## Universal-Sammelschienenenträger (01479)



Das Foto kann einen ähnlichen Artikel anzeigen.

### Beschreibung

Art.-Nr.: 01479

Universal-Sammelschienenenträger

für ungebohrte Flachschiene 30, 40, 50, 60 x 10

für Sammelschiene 30, 40, 50, 60 x 10

**Sonderartikel**

### System

100Energy

### Produktvorteile

Typgeprüft bei 600mm Schienenenträgerabstand und Sammelschiene 60 x 10 mit außenliegenden

Anschraublöchern

auch als Mittelträger verwendbar.

**Produktgruppe** 06

**Untergruppe** 21

VE 4  
EAN 4021267014797

Katalogseite 2015 : 3.1

eCl@ss 6.1 27400607  
eCl@ss 7.1 27400607  
ETIM 4.0 EC001166  
ETIM 5.0 EC001166

## Zulassungen

### Standards

IEC 61439-1:2011

### Approbationen

EAC



EAC Typ: SB

CCC Zulassung: nicht zertifizierungspflichtig

## Technische Daten

### Angaben IEC

#### Standards

IEC 61439-1:2011

#### Elektrische Werte IEC

Bemessungsspannung (IEC) AC: 800 V

Bemessungsisolationsspannung  $U_i$  AC: 1000 V

Bemessungsstossspannung  $U_{imp}$ : 8 kV

Die Isolationseigenschaften des Artikels werden durch die Einbaubedingungen bestimmt.

Verlustleistungsabgabe des Artikels:

Bei einer praxisüblichen Belastung von 80 % ergibt sich eine Leistungsabgabe von 0 W.  
(Bei voller Belastung beträgt die Leistungsabgabe 0 W.)

### zusätzliche Daten IEC

Die nachfolgenden Werte sind durch Prüfungen unter bestimmten Bedingungen nachgewiesen. Für die konkrete Planung der Anlage sind die jeweiligen Bedingungen bei Wöhner zu erfragen.

max. zulässige Spannung (IEC) DC: 1500 V

Kurzschlussfestigkeit IEC / EN :

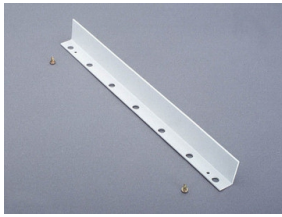
$I_{pk}$  max. = 85 kA (Sammelschiene 60x10, 2 Schienenträger im Abstand von 300 mm)  
weitere Werte im Kurzschlussfestigkeitsdiagramm

### Mechanische Werte

B x H x T: 62 x 320 x 70  
Gewicht: 47.1 kg/100  
Poligkeit: 3-polig  
für Sammelschienen: 30, 40, 50, 60 x 10

Anzugsdrehmomente der Schrauben: 4 Nm

## Zubehör



**01254**

Endabdeckung für 01479

**Sonderartikel**