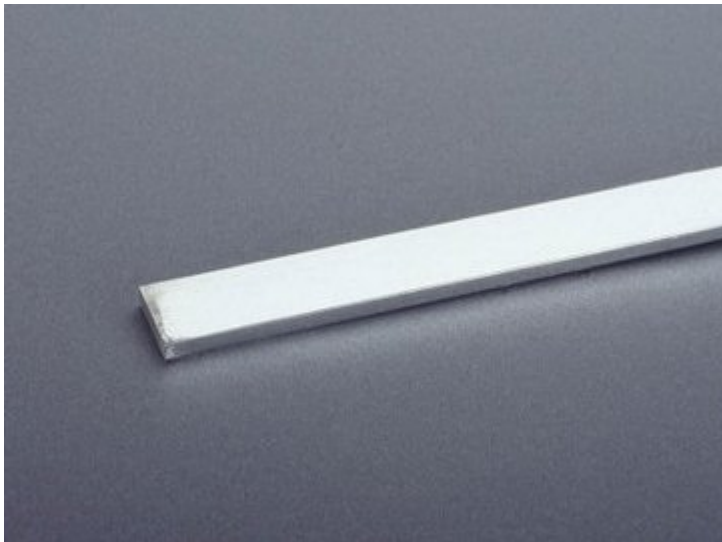


Sammelschiene 30 x 5 (01622)



Das Foto kann einen ähnlichen Artikel anzeigen.

Beschreibung

Art.-Nr.: 01622
Sammelschiene 30 x 5
Länge 2,40 m, verzinkt

System

60Classic

Produktvorteile

Durch verzinkte Cu-Schienen reduziert sich der Aufwand zur Vorbereitung der Kontaktstellen wesentlich.

Die Cu-Sammelschienen werden vor aggressiven Medien effektiv geschützt.

Produktgruppe 06

Untergruppe 82

VE 1

EAN 4021267016227

Katalogseite 2020 : 3.3

eCl@ss 6.1 27370303

eCl@ss 7.1 27370303

ETIM 4.0 EC001522

ETIM 5.0 EC001522

Zulassungen

Standards

IEC 61439-1:2011

GB/T 7251.1

Approbationen

CSA, UL, DNV GL, EAC



for UL feeder circuits >250V

Typnummer: 30x5-L

EAC Typ: BB-F

UL file: E123577, UL category (for USA): NMTR <http://www.ul.com>

UL file: E123577, UL category (for Canada): NMTR7 <http://www.ul.com>

CSA file: 110285, CSA class: 3211-37 <http://directories.csa-international.org>

CCC Zulassung: nicht zertifizierungspflichtig

Technische Daten

Angaben IEC

Standards

IEC 61439-1:2011

GB/T 7251.1

Elektrische Werte

Für die Anwendung sind die Isolationseigenschaften des verwendeten Schienenträgers zu beachten.

Kurzschlussfestigkeit: siehe Produktbeschreibung des verwendeten Schienenträgers

Verlustleistungsabgabe des Artikels:

Bei einer praxisüblichen Belastung von 80 % ergibt sich eine Leistungsabgabe von 41 W.
(Bei voller Belastung beträgt die Leistungsabgabe 64 W.)

Strom bei 30 K: 450 A

Angaben UL

Standards

UL 508

for UL feeder circuits >250V

unter Beachtung der zulässigen Erwärmung unter den konkreten Einbaubedingungen ist nach UL folgende Belastung möglich (file E197039)

max. Belastbarkeit entsprechend UL 508: 500 A

Für die Anwendung sind die Bemessungsspannungen des verwendeten Schienenträgers zu beachten.

Mechanische Werte

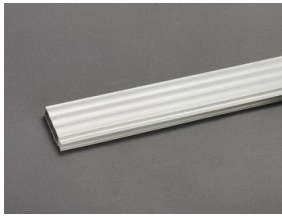
B x H x T: 2400 x 30 x 5

Gewicht: 321.4 kg/100

Querschnitt: 150 mm²

Kantenradius 0,5

Zubehör



01244

Sammelschienen-Abdeckung
für Schiene 12 - 30 x 5, Länge 1 m
Berührungsschutz



37212

Stromwandler 200 A / 5 A
2,5 VA / Klasse 1

Hinweis: bei Verwendung auf Sammelschienen oder in Adaptern 630 A ist
zusätzlich 37900 erforderlich

NEU



37213

Stromwandler 250 A / 5 A
2,5 VA / Klasse 1

Hinweis: bei Verwendung auf Sammelschienen oder in Adaptern 630 A ist
zusätzlich 37900 erforderlich

NEU



37214

Stromwandler 400 A / 5 A
2,5 VA / Klasse 1

Hinweis: bei Verwendung auf Sammelschienen oder in Adaptern 630 A ist
zusätzlich 37900 erforderlich

NEU



37215

Stromwandler 500 A / 5 A
2,5 VA / Klasse 1

Hinweis: bei Verwendung auf Sammelschienen oder in Adaptern 630 A ist
zusätzlich 37900 erforderlich

NEU



37216

Stromwandler 600 A / 5 A
2,5 VA / Klasse 1

Hinweis: bei Verwendung auf Sammelschienen oder in Adaptern 630 A ist
zusätzlich 37900 erforderlich

NEU



37219

Stromwandler 200 A / 5 A

1,5 VA / Klasse 0,5

Hinweis: bei Verwendung auf Sammelschienen oder in Adaptern 630 A ist zusätzlich 37900 erforderlich

NEU



37220

Stromwandler 250 A / 5 A

2,5 VA / Klasse 0,5

Hinweis: bei Verwendung auf Sammelschienen oder in Adaptern 630 A ist zusätzlich 37900 erforderlich

NEU



37221

Stromwandler 400 A / 5 A

2,5 VA / Klasse 0,5

Hinweis: bei Verwendung auf Sammelschienen oder in Adaptern 630 A ist zusätzlich 37900 erforderlich

NEU



37222

Stromwandler 500 A / 5 A

2,5 VA / Klasse 0,5

Hinweis: bei Verwendung auf Sammelschienen oder in Adaptern 630 A ist zusätzlich 37900 erforderlich

NEU



37223

Stromwandler 600 A / 5 A

2,5 VA / Klasse 0,5

Hinweis: bei Verwendung auf Sammelschienen oder in Adaptern 630 A ist zusätzlich 37900 erforderlich

NEU

**37232**

Stromwandler 200 A / 5 A, mit Konformitätserklärung

1,5 VA / Klasse 0,5

Hinweis: bei Verwendung auf Sammelschienen oder in Adaptern 630 A ist zusätzlich 37900 erforderlich

NEU

**37233**

Stromwandler 250 A / 5 A, mit Konformitätserklärung

2,5 VA / Klasse 0,5

Hinweis: bei Verwendung auf Sammelschienen oder in Adaptern 630 A ist zusätzlich 37900 erforderlich

NEU

**37234**

Stromwandler 400 A / 5 A, mit Konformitätserklärung

2,5 VA / Klasse 0,5

Hinweis: bei Verwendung auf Sammelschienen oder in Adaptern 630 A ist zusätzlich 37900 erforderlich

NEU

**37235**

Stromwandler 500 A / 5 A, mit Konformitätserklärung

2,5 VA / Klasse 0,5

Hinweis: bei Verwendung auf Sammelschienen oder in Adaptern 630 A ist zusätzlich 37900 erforderlich

NEU

**37236**

Stromwandler 250 A / 5 A, mit Konformitätserklärung

1,5 VA / Klasse 0,5s

Hinweis: bei Verwendung auf Sammelschienen oder in Adaptern 630 A ist zusätzlich 37900 erforderlich

NEU

**37237**

Stromwandler 400 A / 5 A, mit Konformitätserklärung

2,5 VA / Klasse 0,5s

Hinweis: bei Verwendung auf Sammelschienen oder in Adaptern 630 A ist zusätzlich 37900 erforderlich

NEU



37238

Stromwandler 500 A / 5 A, mit Konformitätserklärung

2,5 VA / Klasse 0,5s

Hinweis: bei Verwendung auf Sammelschienen oder in Adaptern 630 A ist zusätzlich 37900 erforderlich

NEU